

27^{ème} ENQUÊTE NATIONALE
SUR LA SITUATION SOCIO-ECONOMIQUE
DES INGENIEURS

2016



www.iesf.fr

Adresse : 7 rue Lamennais
75008 Paris

Tél : 01 44 13 66 68

Fax : 01 42 89 82 50

Rapport édité par Ingénieurs et Scientifiques de France
pour le compte de
UNIAGRO



Préambule

Les résultats nationaux reposent sur 55 000 réponses

Nous avons recueilli 2176 réponses pour l'association :

UNIAGRO

► Répartition des répondants

Sexe	UNIAGRO					Ensemble
	< 30 ans	30-39 ans	40-49 ans	50-64 ans	65 ans et plus	
Hommes	255	284	200	296	12	1 047
Femmes	515	390	145	77	2	1 129
Ensemble	770	674	345	373	14	2 176

(Aucun répondant de moins de 25 ans)

Avertissement sur la méthodologie et l'interprétation des résultats

La question des effectifs.

Nous avons le choix entre occulter les résultats s'appuyant sur trop peu d'individus ou les laisser.

Il nous a paru préférable de présenter les résultats sans définir d'effectif minimal et vous laisser le soin d'exercer votre jugement sur la validité des données.

Certaines informations sont fragiles, d'autres bien que se fondant sur de faibles effectifs décrivent une même tendance et permettent de dégager une vision perspective.

Des valeurs atypiques existent, elles sont plutôt rares et nous privilégions donc la médiane comme valeur centrale. Celle-ci ne subit pas l'impact de valeurs extrêmes.

Les effectifs de diplômés.

L'estimation du nombre de diplômés par promotion s'appuie sur l'enquête SISE réalisée par le Ministère de l'Enseignement Supérieur et de la Recherche auprès des écoles d'ingénieurs.

Les effectifs de la dernière promotion ne sont pas connus lors de la confection de cette brochure. Ceux-ci sont estimés en fonction du nombre de diplômés déclarés l'année précédente et de l'évolution du nombre d'élèves en dernière année.

En 2016, les données de la promotion 2014 n'étaient pas non plus disponibles. Les effectifs des trois dernières promotions ont du être estimés.

Le nombre d'ingénieurs des promotions d'avant 1975 est difficile à estimer au niveau de chaque école.

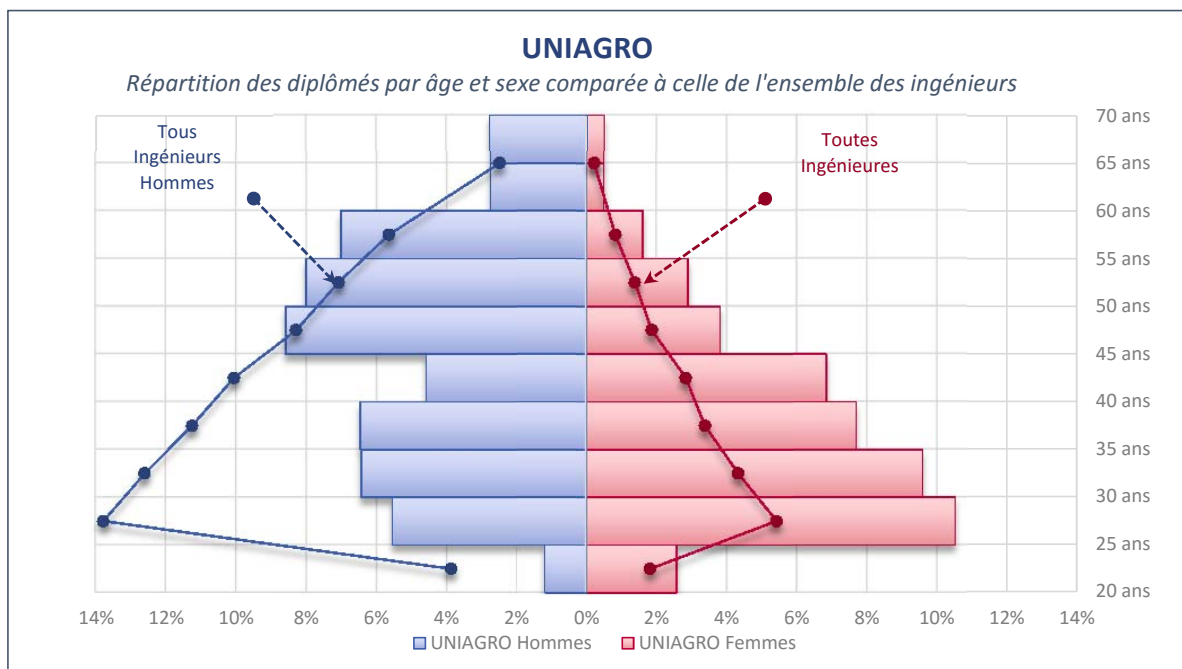
Note : les résultats concernant les plus âgés reposent sur peu de réponses et sont par conséquent moins

Sommaire

Préambule	2
Sommaire	3
Démographie	4
Activités	5
Lieux d'emplois (France, étranger, pays et régions)	6
Activité ou fonction dominante	7
Secteurs d'activité des entreprises (par classe d'âge)	8
Secteurs d'activité des entreprises (France et étranger)	9
Responsabilités exercées	10
Satisfaction au travail	11
Distribution des salaires	12
Salaires médians selon l'âge, le sexe, les responsabilités	13
Salaires par secteur d'activités des entreprises	14
Salaires par lieu, contrat, taille de l'entreprise et activité	15
Part variable dans les salaires et avantages annexes	16
Profil et relation à l'entreprise	17
Le recrutement d'ingénieurs	18
Mobilité	19
Perception de l'année 2016	20
Création et reprise d'entreprise	22
Insertion professionnelle des deux dernières promotions	23
Formation	24
Vie sociale et associative	26
Vie familiale et origines sociales	27

Démographie comparée

Population diplômée de moins de 65 ans



► Sexe des ingénieurs

Répartition et effectifs par sexe	UNIAGRO		Ensemble des ingénieurs	
	Effectifs	%	Effectifs	%
Hommes diplômés (<65 ans)	11 059	53,5%	674 212	77,7%
Femmes diplômées (<65 ans)	9 613	46,5%	193 568	22,3%
Ensemble (<65 ans)	20 672	100,0%	867 780	100,0%

► Âge des ingénieurs

Répartition et effectifs par âge	UNIAGRO		Ensemble des ingénieurs	
	Effectifs	%	Effectifs	%
Moins de 30 ans	4 105	19,9%	216 088	24,9%
30-39 ans	6 241	30,2%	273 911	31,6%
40-49 ans	4 930	23,8%	200 176	23,1%
50-64 ans	5 397	26,1%	177 605	20,5%
Ensemble (<65 ans)	20 673	100,0%	867 780	100,0%

► Âge médian des ingénieurs

Age médian	UNIAGRO	Ensemble des ingénieurs
Tous âges	40 ans	39 ans
Parmi les moins de 65 ans	39 ans	37 ans

Activités, contrats et taille des entreprises

► Activités au 31/12/2015

Activités	UNIAGRO					Ingénieurs
	< 30 ans	30-39 ans	40-49 ans	50-64 ans	Ensemble	<65 ans
Recherche d'emploi	12,6%	3,7%	4,8%	2,7%	5,5%	4,1%
<i>dont recherche premier emploi</i>	5,5%					1,0%
Poursuite d'études sans contrat salarié	4,6%	0,7%			1,2%	1,2%
Doctorants salariés	7,9%	0,9%			1,9%	2,0%
Salariés (hors doctorants et retraités)	72,9%	90,4%	89,5%	86,6%	85,7%	85,7%
Non salariés (hors doctorants et retraités)	1,1%	2,2%	3,6%	6,4%	3,4%	3,7%
Retraités ou préretraités et salariés				1,1%	0,3%	0,4%
Retraités ou préretraités et non salariés				1,1%	0,3%	0,5%
Retraités ou préretraités sans activité prof.				0,7%	0,2%	1,3%
Autres inactifs	0,9%	2,0%	2,1%	1,5%	1,7%	1,0%
Ensemble	100,0%	100,0%	100,0%	100,0%	100,0%	100,0%

► Taux d'actifs employés *

	< 30 ans	30-39 ans	40-49 ans	50-64 ans	Ensemble
UNIAGRO	85,4%	96,2%	95,1%	97,2%	94,2%
<i>Tous ingénieurs</i>	91,2%	97,6%	97,3%	95,4%	95,6%

* Anciennement taux net d'emploi, égal au pourcentage de la population en emploi / (population en emploi + population en recherche d'emploi)

► Contrats de travail et statuts des ingénieurs salariés au 31/12/2015 *

Contrats et statuts	UNIAGRO					Tous ingénieurs
	< 30 ans	30-39 ans	40-49 ans	50-64 ans	Ensemble	
Salariés en CDI	72,5%	70,4%	72,8%	59,8%	68,6%	87,6%
Titulaires de la fonction publique	5,8%	20,2%	24,6%	35,1%	22,6%	6,5%
Salariés en CDD	19,1%	8,3%	2,1%	4,3%	7,6%	3,8%
Intérim, vacations ou contrat précaire	0,8%	0,5%	0,5%		0,4%	0,4%
Volontaires internationaux en entreprise	1,1%				0,2%	0,5%
Autre	0,7%	0,7%		0,7%	0,5%	1,1%
Ensemble	100,0%	100,0%	100,0%	100,0%	100,0%	100,0%

*Les doctorants et retraités et préretraités occupant un emploi salarié sont exclus.

► Taille des entreprises

Taille des entreprises	UNIAGRO					Tous ingénieurs
	< 30 ans	30-39 ans	40-49 ans	50-64 ans	Ensemble	
Moins de 250 salariés	37,1%	26,9%	23,7%	21,3%	27,1%	21,1%
250 à 499 salariés	7,0%	7,2%	7,5%	6,9%	7,2%	4,9%
500 à 1 999 salariés	14,3%	14,4%	15,7%	16,8%	15,2%	10,4%
2 000 salariés à 4 999 salariés	6,3%	8,1%	11,9%	14,8%	10,0%	7,1%
5 000 salariés et plus	35,3%	43,4%	41,2%	40,2%	40,5%	56,4%
Ensemble	100,0%	100,0%	100,0%	100,0%	100,0%	100,0%

Lieux d'emploi

► Lieux d'emploi au 31/12/2015

Lieux	UNIAGRO					Tous ingénieurs
	< 30 ans	30-39 ans	40-49 ans	50-64 ans	Ensemble	
Île-de-France	33,7%	27,4%	28,1%	39,7%	32,0%	34,4%
Province (Dom inclus)	55,2%	59,9%	62,4%	49,8%	57,0%	49,7%
Etranger	11,1%	12,7%	9,4%	10,5%	11,0%	15,9%
Ensemble	100,0%	100,0%	100,0%	100,0%	100,0%	100,0%

► Répartition des emplois en France par région

Régions	UNIAGRO					Tous ingénieurs
	< 30 ans	30-39 ans	40-49 ans	50-64 ans	Ensemble	
Alsace-Champagne-Ardenne-Lorraine	6,5%	5,3%	5,1%	6,5%	5,8%	3,0%
Aquitaine-Limousin-Poitou-Charentes	6,1%	6,8%	9,8%	7,5%	7,6%	4,8%
Auvergne-Rhone-Alpes	8,0%	13,2%	9,9%	7,8%	10,0%	15,0%
Bourgogne-Franche-Comte	3,5%	4,4%	3,6%	1,1%	3,1%	2,4%
Bretagne	4,6%	5,4%	6,7%	7,3%	6,1%	3,6%
Centre-Val de Loire	4,9%	2,6%	4,2%	3,3%	3,6%	2,5%
Corse						0,1%
DOM	1,8%	2,2%	1,6%	0,8%	1,6%	0,7%
Ile-de-France	37,9%	31,4%	31,1%	44,3%	35,9%	40,9%
Languedoc-Roussillon-Midi-Pyrenees	13,1%	13,8%	5,7%	8,1%	10,1%	8,6%
Nord-Pas-de-Calais-Picardie	3,5%	4,7%	9,2%	2,9%	5,0%	4,7%
Normandie	2,3%	1,7%	2,6%	3,2%	2,4%	2,7%
Pays de la Loire	2,7%	3,7%	5,9%	1,9%	3,7%	4,0%
Provence-Alpes-Cote d'Azur	3,3%	4,2%	3,4%	3,7%	3,7%	5,4%
TOM		0,3%			0,1%	0,2%
Indéfini (France)	1,7%	0,3%	1,5%	1,4%	1,1%	1,5%
Ensemble	100,0%	100,0%	100,0%	100,0%	100,0%	100,0%

► Répartition des emplois à l'étranger par continent

Continents	UNIAGRO					Tous ingénieurs
	< 30 ans	30-39 ans	40-49 ans	50-64 ans	Ensemble	
Europe	54,7%	53,0%	56,3%	48,5%	52,7%	56,9%
Asie	14,2%	11,7%	4,3%	6,2%	9,2%	14,3%
Afrique	6,3%	12,0%	21,6%	34,2%	18,7%	6,5%
Amériques	14,8%	17,4%	13,3%	11,1%	14,6%	19,4%
Océanie	10,1%	6,0%	4,5%	0,0%	4,8%	2,9%
Ensemble	100,0%	100,0%	100,0%	100,0%	100,0%	100,0%

► Répartition des emplois à l'étranger par pays

Pays	UNIAGRO					Tous ingénieurs
	< 30 ans	30-39 ans	40-49 ans	50-64 ans	Ensemble	
Suisse	19,2%	15,0%	16,0%	9,3%	14,6%	13,2%
Allemagne	11,3%	4,8%	4,3%	0,0%	4,7%	10,9%
Royaume-Uni	2,5%	8,0%	0,0%	2,7%	4,1%	9,0%
Belgique	5,3%	10,1%	14,6%	6,6%	9,4%	6,1%
Autre Europe	16,4%	15,0%	21,4%	29,9%	20,0%	17,7%
USA	6,6%	9,5%	4,3%	2,7%	6,3%	11,6%
Canada	1,6%	2,3%	4,8%	4,3%	3,2%	4,4%
Amérique Latine	6,6%	5,5%	4,3%	4,1%	5,1%	3,4%
Asie *	14,2%	11,7%	4,3%	6,2%	9,2%	14,3%
Afrique	6,3%	12,0%	21,6%	34,2%	18,7%	6,5%
Autre	10,1%	6,0%	4,5%	0,0%	4,8%	2,9%
Ensemble	100,0%	100,0%	100,0%	100,0%	100,0%	100,0%

* Le détail des pays asiatiques n'a pas toujours été renseigné, la part des emplois en Chine est probablement sous-évaluée

Activité dominante

► Répartition des activités dominantes par tranche d'âge

Activités/ fonctions dominantes	UNIAGRO					Tous ingénieurs
	< 30 ans	30-39 ans	40-49 ans	50-64 ans	Ensemble	
Production et activités connexes	25,7%	24,3%	24,9%	14,4%	22,5%	21,9%
Études, recherche et conception	31,5%	26,8%	17,0%	21,0%	24,2%	33,9%
Systèmes d'information (informatique et réseaux)	2,2%	3,6%	4,9%	6,3%	4,2%	12,4%
Commercial, Marketing	16,6%	14,0%	21,9%	7,0%	14,7%	8,3%
Administration, Gestion	1,8%	6,1%	5,4%	1,2%	3,9%	2,8%
Direction générale	0,6%	4,5%	11,9%	35,2%	12,5%	7,7%
Enseignement - formation	0,3%	1,3%	2,9%	2,5%	1,7%	1,0%
Conseil stratégie, audit, managem ^t , RH, finances	7,8%	3,2%	3,8%	7,0%	5,2%	3,8%
Autre	13,4%	16,1%	7,3%	5,4%	11,1%	8,1%
Ensemble	100,0%	100,0%	100,0%	100,0%	100,0%	100,0%

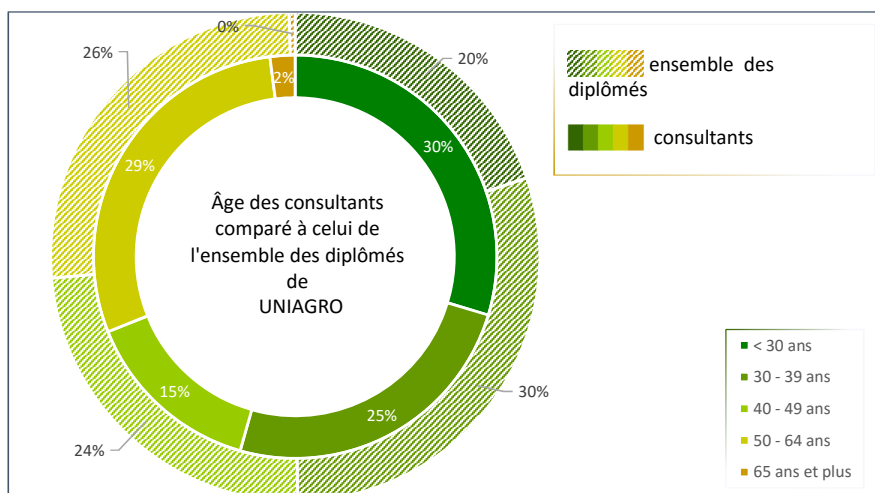
► Répartition des activités dominantes en France et à l'étranger

Activités/ fonctions dominantes	UNIAGRO				Tous ingénieurs			
	Ile-de France	Province	Etranger	Ensemble	Ile-de France	Province	Etranger	Ensemble
Production et activités connexes	10,7%	28,9%	27,9%	22,5%	13,9%	27,2%	23,3%	21,9%
Études, recherche et conception	24,8%	24,7%	20,4%	24,2%	33,3%	35,7%	30,1%	33,9%
Systèmes d'information (informatique et réseaux)	8,5%	2,1%	1,4%	4,2%	17,4%	9,1%	11,7%	12,4%
Commercial, Marketing	13,7%	15,9%	12,7%	14,7%	9,2%	7,5%	8,4%	8,3%
Administration, Gestion	5,6%	2,3%	6,3%	3,9%	3,9%	1,9%	2,9%	2,8%
Direction générale	13,3%	11,7%	13,5%	12,5%	7,3%	7,4%	10,0%	7,7%
Enseignement - formation	0,5%	3,0%		1,7%	0,6%	1,4%	0,6%	1,0%
Conseil stratégie, audit, managem ^t , RH, finances	9,8%	2,2%	4,7%	5,2%	5,8%	2,4%	3,9%	3,8%
Autre	13,2%	9,1%	13,3%	11,1%	8,4%	7,6%	9,1%	8,1%
Ensemble	100,0%	100,0%	100,0%	100,0%	100,0%	100,0%	100,0%	100,0%

► Répartition des activités dominantes selon le sexe

Activités/ fonctions dominantes	UNIAGRO			Tous ingénieurs		
	Homme	Femme	Ensemble	Homme	Femme	Ensemble
Production et activités connexes	20,3%	25,0%	22,5%	21,6%	23,1%	21,9%
Études, recherche et conception	23,2%	25,3%	24,2%	33,7%	34,8%	33,9%
Systèmes d'information (informatique et réseaux)	3,2%	5,4%	4,2%	13,0%	10,3%	12,4%
Commercial, Marketing	15,4%	13,9%	14,7%	8,4%	7,8%	8,3%
Administration, Gestion	2,7%	5,4%	3,9%	2,5%	3,6%	2,8%
Direction générale	20,3%	3,3%	12,5%	9,2%	2,3%	7,7%
Enseignement - formation	1,5%	2,0%	1,7%	0,8%	2,0%	1,0%
Conseil stratégie, audit, managem ^t , RH, finances	6,3%	3,9%	5,2%	3,9%	3,8%	3,8%
Autre	7,1%	15,7%	11,1%	7,1%	12,3%	8,1%
Ensemble	100,0%	100,0%	100,0%	100,0%	100,0%	100,0%

► Activités de conseil et autres activités (UNIAGRO)



Emplois en France

► Statut des entreprises en France par tranche d'âge

Statut des employeurs	UNIAGRO					Tous
	< 30 ans	30-39 ans	40-49 ans	50-64 ans	Ensemble	ingénieurs
Secteur privé	69,3%	59,0%	54,2%	42,2%	55,3%	78,5%
Sociétés anonymes à capital public	1,5%	4,0%	3,8%	2,7%	3,1%	8,0%
État, secteur public (y compris hospitalier)	17,2%	29,7%	35,3%	47,2%	33,5%	11,4%
Autre, associations, ONG, organismes internationaux....	12,0%	7,3%	6,7%	7,9%	8,1%	2,1%
Ensemble	100,0%	100,0%	100,0%	100,0%	100,0%	100,0%

► Répartition des emplois en France par tranche d'âge

Secteurs	UNIAGRO					Tous
	< 30 ans	30-39 ans	40-49 ans	50-64 ans	Ensemble	ingénieurs
Agriculture, sylviculture et pêche	20,1%	16,1%	11,6%	9,1%	13,9%	1,9%
Industrie *	27,6%	27,9%	28,8%	22,9%	26,7%	37,8%
Industries extractives , raffinage	0,8%		1,0%	0,5%	0,5%	2,1%
Industrie AgroAlimentaire (IAA)	18,4%	18,0%	16,2%	14,6%	16,7%	2,2%
Industrie chimique	4,6%	2,0%	5,6%	2,1%	3,3%	3,4%
Industrie pharmaceutique	1,6%	3,9%	3,3%	1,0%	2,6%	1,6%
Plastique, produits non métalliques				1,0%	0,3%	1,2%
Sidérurgie, fonderie	0,4%	0,6%		0,9%	0,5%	1,7%
Produits informatiques, électroniques et optiques				0,3%	0,1%	3,3%
Equipements électriques		0,3%			0,1%	1,9%
Machines, armements	0,3%	0,6%	1,3%	1,7%	1,0%	4,0%
Industrie de transport	0,8%	1,3%	0,5%	0,3%	0,7%	12,8%
<i>automobile</i>	0,3%			0,3%	0,1%	5,4%
<i>aéronautique</i>		0,5%	0,5%		0,3%	4,6%
<i>spatial</i>	0,3%				0,1%	0,9%
<i>ferroviaire</i>		0,5%			0,1%	1,1%
<i>autres industries du transport</i>	0,2%	0,3%			0,1%	0,8%
Autres industries	0,8%	1,2%	0,9%	0,5%	0,9%	3,4%
Electricité, gaz...	0,5%	3,8%	1,3%	1,1%	1,9%	5,1%
Eau, assainissement,dépollution	4,8%	1,5%	0,9%	1,7%	2,0%	1,5%
Construction, BTP		1,1%	0,7%		0,5%	6,2%
Activités tertiaires (hors sociétés de services)	40,6%	43,1%	53,4%	60,9%	49,9%	31,7%
Commerce, réparation	2,0%	0,9%	2,1%	0,3%	1,2%	1,2%
Transport, logistique, entreposage	0,3%		0,4%	1,0%	0,4%	1,4%
Télécommunications				0,5%	0,1%	3,6%
Banques, assurances, établissements financiers	2,1%	3,7%	3,6%	5,0%	3,7%	4,1%
Santé	0,5%	1,3%	2,1%	0,4%	1,1%	0,9%
Sociétés de conseil (stratégie, audit...)	8,1%	3,7%	4,8%	5,3%	5,2%	4,3%
Enseignement et Recherche	9,2%	6,7%	7,3%	9,3%	8,0%	5,5%
Administration **	14,4%	23,5%	29,5%	36,8%	26,9%	6,9%
Autre activité tertiaire	3,9%	3,2%	3,6%	2,4%	3,2%	3,7%
Sociétés de services	6,5%	6,4%	3,4%	4,2%	5,1%	15,8%
Conseil, logiciel et services informatiques	2,8%	2,4%	0,9%	2,3%	2,1%	8,5%
Sociétés d'ingénierie	3,7%	4,0%	2,5%	2,0%	3,0%	7,3%
Ensemble en activité professionnelle	100,0%	100,0%	100,0%	100,0%	100,0%	100,0%

* Industrie: Hors BTP, production et distribution d'électricité, gaz, eau qui ont été mis à part | ** Hors enseignement et recherche

Secteurs d'activité des entreprises (France et étranger)

► Répartition des emplois d'ingénieurs par lieu et regroupement de secteurs

Secteurs	UNIAGRO				Tous ingénieurs			
	Île-de France	Province	Etranger	Ensemble	Île-de France	Province	Etranger	Ensemble
Agriculture, sylviculture et pêche	5,9%	19,1%	10,1%	13,9%	0,6%	3,0%	1,3%	1,9%
Industrie *	26,1%	25,1%	36,7%	26,7%	29,9%	41,4%	43,6%	37,8%
Electricité, gaz, eau...	5,1%	3,0%	5,4%	3,9%	7,4%	6,3%	5,5%	6,6%
Construction, BTP		0,6%	1,8%	0,5%	5,9%	6,5%	5,9%	6,2%
Tertiaire (hors sociétés de service)	55,5%	48,4%	41,5%	49,9%	37,5%	28,5%	29,4%	31,7%
Sociétés de services	7,5%	3,9%	4,5%	5,1%	18,7%	14,3%	14,2%	15,8%
Ensemble	32,0%	57,0%	11,0%	100,0%	34,4%	49,7%	15,9%	100,0%

► Répartition des emplois par lieu et secteur

Secteurs	UNIAGRO				Tous ingénieurs			
	Île-de France	Province	Etranger	Ensemble	Île-de France	Province	Etranger	Ensemble
Agriculture, sylviculture et pêche	5,9%	19,1%	10,1%	13,9%	0,6%	3,0%	1,3%	1,9%
Industrie *	26,1%	25,1%	36,7%	26,7%	29,9%	41,4%	43,6%	37,8%
Industries extractives , raffinage	0,2%	0,7%	0,5%	0,5%	1,9%	1,2%	5,6%	2,1%
Industrie AgroAlimentaire (IAA)	13,6%	16,9%	24,7%	16,7%	1,2%	2,8%	2,7%	2,2%
Industrie chimique	3,5%	3,2%	3,5%	3,3%	2,2%	3,8%	4,7%	3,4%
Industrie pharmaceutique	4,6%	1,1%	4,4%	2,6%	1,1%	1,7%	2,8%	1,6%
Plastique, produits non métalliques		0,5%		0,3%	0,6%	1,5%	1,6%	1,2%
Sidérurgie, fonderie	0,6%	0,4%	1,0%	0,5%	0,5%	2,7%	1,4%	1,7%
Produits informatiques, électroniques et op	0,2%			0,1%	3,3%	3,3%	3,2%	3,3%
Equipements électriques	0,3%			0,1%	1,1%	2,5%	2,0%	1,9%
Machines, armements	0,4%	1,2%	1,8%	1,0%	2,9%	4,9%	3,5%	4,0%
Industrie de transport	0,6%	1,0%		0,7%	13,1%	12,8%	12,2%	12,8%
<i>automobile</i>	0,2%	0,1%		0,1%	6,3%	4,2%	6,9%	5,4%
<i>aéronautique</i>		0,5%		0,3%	4,5%	5,1%	3,0%	4,6%
<i>spatial</i>		0,1%		0,1%	0,5%	1,3%	0,5%	0,9%
<i>ferroviaire</i>		0,3%		0,1%	1,3%	1,0%	1,3%	1,1%
<i>autres industries du transport</i>	0,4%			0,1%	0,5%	1,2%	0,6%	0,8%
Autres industries	2,1%	0,2%	0,9%	0,9%	2,1%	4,2%	3,8%	3,4%
Electricité, gaz...	2,4%	1,1%	4,6%	1,9%	5,8%	4,8%	4,4%	5,1%
Eau, assainissement, dépollution	2,6%	1,9%	0,8%	2,0%	1,6%	1,5%	1,2%	1,5%
Construction, BTP		0,6%	1,8%	0,5%	5,9%	6,5%	5,9%	6,2%
Activités tertiaires	55,5%	48,4%	41,5%	49,9%	37,5%	28,5%	29,4%	31,7%
Commerce, réparation	1,2%	0,3%	5,9%	1,2%	1,2%	1,3%	0,9%	1,2%
Transport, logistique, entreposage	1,2%			0,4%	1,9%	1,2%	1,1%	1,4%
Télécommunications	0,5%			0,1%	5,1%	2,6%	3,6%	3,6%
Banques, assurances, finance	7,3%	2,0%	2,3%	3,7%	6,8%	1,6%	5,9%	4,1%
Santé	1,8%	0,9%	0,5%	1,1%	0,9%	1,0%	0,8%	0,9%
Sociétés de conseil (stratégie, audit)	9,8%	2,8%	4,1%	5,2%	6,6%	2,9%	3,8%	4,3%
Enseignement et Recherche	6,6%	8,5%	9,4%	8,0%	3,8%	6,7%	5,9%	5,5%
Administration **	22,2%	31,7%	15,8%	26,9%	6,7%	8,3%	3,2%	6,9%
Autre activité tertiaire	5,0%	2,1%	3,5%	3,2%	4,5%	3,0%	4,2%	3,7%
Sociétés de services	7,5%	3,9%	4,5%	5,1%	18,7%	14,3%	14,2%	15,8%
Conseil, logiciel et services informatiques	4,3%	1,0%	1,2%	2,1%	11,5%	6,8%	7,3%	8,5%
Sociétés d'ingénierie	3,2%	2,9%	3,3%	3,0%	7,2%	7,5%	6,9%	7,3%
Ensemble	100,0%	100,0%	100,0%	100,0%	100,0%	100,0%	100,0%	100,0%

* Hors BTP, production et distribution d'électricité, gaz, eau qui ont été mis à part | ** Hors enseignement et recherche

Responsabilités exercées par tranche d'âge

► Responsabilités hiérarchiques par tranche d'âge

	UNIAGRO					Tous ingénieurs
	< 30 ans	30-39 ans	40-49 ans	50-64 ans	Ensemble	
Responsabilités hiérarchiques						
Pas de responsabilités hiérarchiques	71,2%	41,3%	19,0%	21,4%	34,8%	42,8%
Sans animation d'équipe	46,8%	25,6%	8,4%	11,2%	20,6%	22,9%
Animation d'équipe	24,4%	15,7%	10,5%	10,2%	14,2%	19,8%
Responsabilités hiérarchiques	28,8%	58,7%	81,0%	78,5%	65,2%	57,2%
Encadrement d'une petite équipe	20,2%	27,5%	17,7%	18,6%	21,5%	25,6%
Service ou un département	7,9%	26,7%	45,5%	29,0%	28,9%	22,0%
Activités de direction générale	0,6%	4,6%	17,9%	30,8%	14,8%	9,6%
Ensemble	100,0%	100,0%	100,0%	100,0%	100,0%	100,0%

► Responsabilités connexes par tranche d'âge

	UNIAGRO					Tous ingénieurs
	< 30 ans	30-39 ans	40-49 ans	50-64 ans	Ensemble	
Responsabilités						
Chef de projet	42,7%	53,7%	46,1%	41,1%	46,5%	41,0%
Expert technique	39,7%	52,0%	34,6%	51,4%	45,5%	41,5%
d'un résultat financier	17,6%	24,7%	40,3%	43,0%	32,1%	31,1%
d'un budget	34,4%	54,4%	65,8%	73,1%	58,7%	49,6%
à l'internationale	23,1%	35,0%	34,4%	36,1%	33,3%	37,3%
Prises de décisions stratégiques	36,3%	49,8%	67,2%	59,8%	54,4%	48,5%

► Responsabilités cumulées par tranche d'âge

	UNIAGRO					Tous ingénieurs
	< 30 ans	30-39 ans	40-49 ans	50-64 ans	Ensemble	
Responsabilités hiérarchiques						
Pas de responsabilités hiérarchiques	71,2%	41,3%	19,0%	21,4%	34,8%	42,8%
Résultats financiers et budget	5,0%	3,1%	1,6%	1,3%	2,1%	4,1%
Résultats financiers seuls	5,0%	2,7%	1,0%	0,6%	1,0%	2,0%
Responsabilité budget seul	15,1%	9,7%	2,2%	1,8%	2,9%	4,9%
Aucune autre responsabilité	46,1%	25,8%	14,1%	17,7%	28,7%	31,8%
Responsabilités hiérarchiques	28,8%	58,7%	81,0%	78,5%	65,2%	57,2%
Résultats financiers et budget	4,8%	17,6%	33,6%	41,2%	26,4%	24,5%
Résultats financiers seuls	2,7%	1,7%	3,9%		1,9%	2,6%
Responsabilité budget seul	8,9%	24,9%	27,8%	29,0%	24,3%	17,0%
Aucune autre responsabilité	12,4%	14,5%	15,8%	8,3%	12,7%	13,0%
Ensemble	100,0%	100,0%	100,0%	100,0%	100,0%	100,0%

Satisfaction au travail

► Satisfaction globale

Satisfaction globale	UNIAGRO					Tous ingénieurs
	< 30 ans	30-39 ans	40-49 ans	50-64 ans	Ensemble	
Très insatisfait (-2)	0,8%	1,2%	2,1%	2,3%	1,6%	1,5%
Insatisfait (-1)	7,6%	6,9%	6,5%	6,6%	6,9%	7,1%
Neutre (0)	14,2%	10,4%	17,5%	6,2%	11,5%	15,2%
Satisfait (+1)	58,0%	57,2%	53,4%	57,3%	56,5%	54,5%
Très satisfait (+2)	19,3%	24,3%	20,5%	27,6%	23,5%	21,7%
Ensemble	100,0%	100,0%	100,0%	100,0%	100,0%	100,0%

Entre parenthèse le barème appliqué pour obtenir une note moyenne de satisfaction

Note moyenne de satisfaction	< 30 ans	30-39 ans	40-49 ans	50-64 ans	Ensemble
UNIAGRO	0,88	0,97	0,83	1,01	0,93
Tous ingénieurs	0,94	0,86	0,84	0,90	0,88

Moyennes obtenues en appliquant le barème exposé dans le tableau précédent

► Satisfaction relative au travail

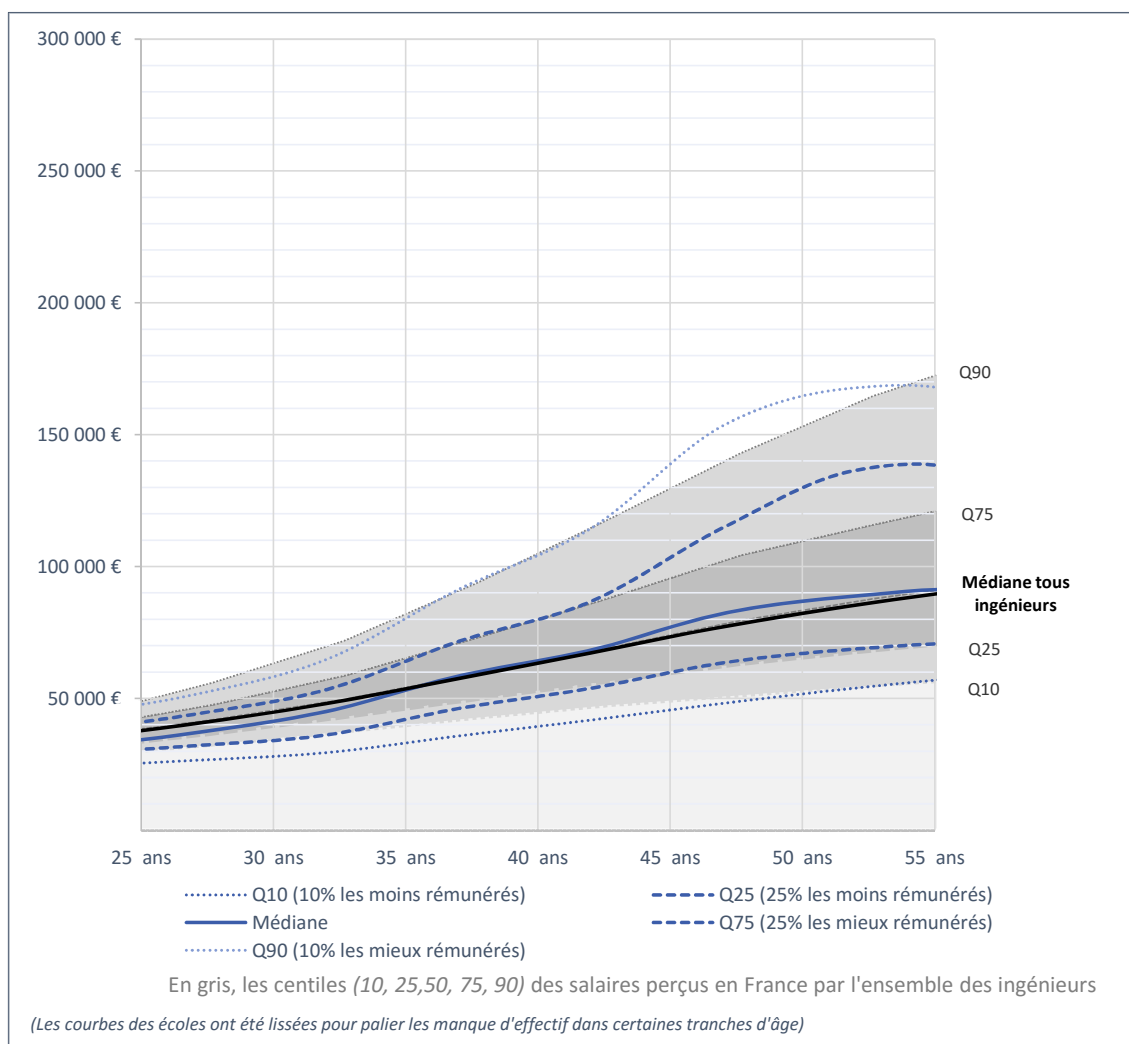
Éléments de satisfaction	UNIAGRO					Tous ingénieurs
	< 30 ans	30-39 ans	40-49 ans	50-64 ans	Ensemble	
La sécurité de votre emploi	0,72	0,88	0,97	1,05	0,92	0,87
Le contenu de votre travail, l'intérêt des missions	1,13	1,21	1,25	1,16	1,19	1,05
Les perspectives de carrière	0,22	0,26	0,24	0,10	0,21	0,25
L'ambiance au travail	1,01	0,78	0,70	0,70	0,78	0,81
Le niveau de stress	0,25	0,11	-0,22	<0,01	0,03	0,11
La charge de travail	0,16	<0,01	-0,27	-0,12	-0,07	0,04
L'autonomie dont vous disposez	1,20	1,16	1,13	1,18	1,16	1,10
L'exercice de responsabilités	0,67	0,68	0,98	1,10	0,86	0,78
Le sens, la valeur de votre travail	0,88	0,90	0,98	1,01	0,95	0,78
Votre rémunération et ses compléments	0,29	0,32	0,71	0,78	0,53	0,36
L'équilibre travail/vie personnelle	0,54	0,36	0,09	0,17	0,28	0,44
Le développement de vos compétences	0,82	0,56	0,52	0,53	0,59	0,51

► Satisfaction relative à l'organisation générale de l'entreprise

Éléments de satisfaction	UNIAGRO					Tous ingénieurs
	< 30 ans	30-39 ans	40-49 ans	50-64 ans	Ensemble	
La stratégie	0,16	0,17	0,40	0,45	0,30	0,18
La gestion des ressources humaines	-0,33	-0,35	-0,09	0,10	-0,16	-0,23
Le style de management	0,10	0,13	0,31	0,37	0,23	0,15
La façon dont vos propositions sont prises en compte	0,68	0,61	0,74	0,51	0,63	0,57
La reconnaissance de votre travail par la hiérarchie	0,67	0,78	0,78	0,61	0,71	0,58
La reconnaissance de votre travail par les autres ingénieurs	0,76	0,80	0,65	0,82	0,77	0,87
La possibilité de suivre une formation	0,51	0,48	0,59	0,48	0,51	0,42

Une moyenne positive indique une satisfaction plus élevée selon le barème appliqué que l'insatisfaction et inversement

Distribution des salaires



► Salaires bruts médians perçus en France

	< 30 ans	30-39 ans	40-49 ans	50-64 ans	Ensemble
UNIAGRO	38 900 €	56 700 €	80 000 €	100 000 €	59 700 €
Tous ingénieurs	40 300 €	56 000 €	80 000 €	100 000 €	56 000 €

► Indicateurs de salaires en France et à l'étranger

Tous âges confondus	UNIAGRO			Ensemble des ingénieurs		
	France	Etranger	Ensemble	France	Etranger	Ensemble
C10 (10% au dessous)	30 100 €	30 000 €	30 000 €	35 000 €	40 000 €	35 200 €
C25 (25% au dessous)	39 900 €	48 200 €	40 000 €	42 000 €	56 700 €	43 400 €
Médiane de salaires	59 700 €	78 800 €	60 000 €	56 000 €	85 000 €	59 800 €
C75 (25% au dessus)	85 700 €	122 000 €	90 000 €	80 000 €	128 000 €	86 800 €
C90 (10% au dessus)	120 000 €	210 000 €	133 300 €	113 900 €	200 000 €	128 000 €
Moyenne (M)	72 400 €	110 400 €	76 300 €	69 800 €	112 100 €	76 500 €
Indicateurs de dispersion						
Ecart-type (σ)	60 000 €	118 500 €	69 400 €	55 800 €	111 300 €	69 300 €
Coefficient de variation (σ/M)	0,83	1,07	0,91	0,80	0,99	0,91
Ecart inter-décile (C90/C10)	3,99	7,00	4,44	3,25	5,00	3,64

Salaires médians selon l'âge, le sexe, les responsabilités

(sauf mention contraire, les salaires retenus sont les salaires médians perçus en France)

► Salaires bruts médians en France selon l'âge et le sexe

Sexe	UNIAGRO					Tous ingénieurs
	< 30 ans	30-39 ans	40-49 ans	50-64 ans	Ensemble	
Hommes	35 500 €	53 000 €	80 200 €	102 700 €	70 000 €	59 000 €
Femmes	33 600 €	45 000 €	71 300 €	78 000 €	47 300 €	48 000 €
Ensemble	34 500 €	48 000 €	75 000 €	90 400 €	59 700 €	56 000 €

► Salaires bruts médians en France selon les responsabilités hiérarchiques et l'âge

Responsabilités hiérarchiques	UNIAGRO					Tous ingénieurs
	< 30 ans	30-39 ans	40-49 ans	50-64 ans	Ensemble	
Pas de responsabilité hiérarchiques	33 600 €	41 500 €	55 000 €	82 000 €	41 000 €	48 000 €
Sans animation d'équipe	31 500 €	39 800 €	60 300 €	82 000 €	38 500 €	44 000 €
Animation d'équipe	34 400 €	48 000 €	52 100 €	67 400 €	45 000 €	52 000 €
Responsabilités hiérarchiques	38 900 €	56 700 €	80 000 €	100 000 €	74 000 €	70 000 €
Encadrement d'une petite équipe	39 000 €	52 000 €	62 000 €	86 200 €	59 000 €	55 000 €
Service ou un département	35 500 €	56 700 €	80 000 €	78 000 €	72 000 €	75 000 €
Activités de direction générale	28 200 €	58 400 €	101 400 €	135 000 €	109 300 €	111 800 €
Ensemble	34 500 €	48 000 €	75 000 €	90 400 €	59 700 €	56 000 €

► Salaires bruts médians en France selon les responsabilités connexes et l'âge

Responsabilités	UNIAGRO					Tous ingénieurs
	< 30 ans	30-39 ans	40-49 ans	50-64 ans	Ensemble	
Chef de projet	35 800 €	47 800 €	74 100 €	82 000 €	57 000 €	56 600 €
Expert technique	32 400 €	47 700 €	66 200 €	82 800 €	60 000 €	56 300 €
d'un résultat financier	35 000 €	51 000 €	80 200 €	109 300 €	35 000 €	39 100 €
d'un budget	35 300 €	52 000 €	80 200 €	101 500 €	70 000 €	66 000 €
à l'internationale	36 300 €	56 600 €	91 000 €	108 000 €	75 000 €	70 000 €
Prises de décisions stratégiques	35 700 €	55 400 €	80 000 €	102 700 €	68 400 €	67 800 €

► Salaires bruts médians en France selon le cumul des responsabilités et l'âge

Responsabilités hiérarchiques	UNIAGRO					Tous ingénieurs
	< 30 ans	30-39 ans	40-49 ans	50-64 ans	Ensemble	
Pas de responsabilité hiérarchiques	33 600 €	41 500 €	55 000 €	82 000 €	41 000 €	48 000 €
Aucune autre responsabilité	33 500 €	40 000 €	52 100 €	82 000 €	39 300 €	45 500 €
Responsabilité budget seul	34 600 €	43 200 €	62 700 €	82 800 €	43 100 €	50 000 €
Résultats financiers seuls	28 500 €	42 500 €	108 000 €	165 000 €	41 500 €	54 400 €
Résultats financiers + budget	35 000 €	40 000 €	45 000 €	107 600 €	45 000 €	54 000 €
Responsabilités hiérarchiques	38 900 €	56 700 €	80 000 €	100 000 €	74 000 €	70 000 €
Aucune autre responsabilité	40 000 €	51 000 €	70 400 €	81 000 €	57 500 €	55 000 €
+ Responsabilité budget	36 200 €	58 400 €	87 000 €	101 800 €	70 000 €	69 900 €
+ Résultats financiers	38 900 €	51 000 €	60 400 €		55 700 €	60 400 €
+ Résultats financiers + budget	36 500 €	60 000 €	85 000 €	109 300 €	84 800 €	80 000 €
Ensemble	34 500 €	48 000 €	75 000 €	90 400 €	59 700 €	56 000 €

Salaires par secteur d'activités des entreprises

(sauf mention contraire, les salaires retenus sont les salaires médians perçus en France)

► Salaires bruts médians en France selon le statut des entreprises et l'âge

Statut des employeurs	UNIAGRO					Tous ingénieurs
	< 30 ans	30-39 ans	40-49 ans	50-64 ans	Ensemble	
Secteur privé	36 000 €	51 000 €	80 200 €	100 000 €	60 000 €	56 000 €
Sociétés anonymes à capital public	34 400 €	57 000 €	94 900 €	108 000 €	69 500 €	60 000 €
État, secteur public (y compris hospitalier)	30 000 €	39 700 €	70 000 €	81 000 €	59 700 €	50 000 €
Autre: association, ONG, organisme international...	28 200 €	36 800 €	45 000 €	66 000 €	41 000 €	46 700 €
Ensemble	34 500 €	48 000 €	75 000 €	90 400 €	59 700 €	56 000 €

► Salaires en France par secteur et tranche d'âge

Secteurs	UNIAGRO					Tous ingénieurs
	< 30 ans	30-39 ans	40-49 ans	50-64 ans	Ensemble	
Agriculture, sylviculture et pêche	31 000 €	55 000 €	80 000 €	150 000 €	60 000 €	54 000 €
Industrie *	38 000 €	52 000 €	80 200 €	94 800 €	62 300 €	60 000 €
Industries extractives (hydrocarbures, minerais..)	39 400 €		116 800 €	93 000 €	100 400 €	75 500 €
Denrées alimentaires, boissons, tabac...	38 000 €	50 000 €	75 000 €	107 600 €	57 500 €	55 000 €
Industrie chimique	34 600 €	53 000 €	94 400 €	93 600 €	70 000 €	67 000 €
Industrie pharmaceutique	44 000 €	63 000 €	68 000 €	115 400 €	64 000 €	60 500 €
Plastique, produits minéraux non métalliques				214 000 €	214 000 €	60 000 €
Sidérurgie, fonderie et produits métalliques	23 900 €			73 900 €	73 900 €	60 000 €
Produits informatiques, électroniques, optiques		28 800 €			28 800 €	60 400 €
Equipements électriques		72 000 €			72 000 €	64 800 €
Machines, équipements, armements	57 000 €	53 000 €	122 700 €	90 000 €	90 000 €	60 000 €
Industrie de transport	32 000 €	49 500 €	50 900 €	70 000 €	50 000 €	57 800 €
Automobile				70 000 €	70 000 €	62 000 €
Aéronautique		42 400 €	50 900 €	26 000 €	42 400 €	55 000 €
Spatial	39 000 €				39 000 €	56 800 €
Ferroviaire		50 000 €			50 000 €	56 900 €
Autres industries du transport		57 000 €			57 000 €	52 800 €
Autres industries, réparation d'équipements...	52 000 €	40 200 €	65 500 €	60 000 €	60 000 €	55 000 €
Electricité, gaz, vapeur et air	36 200 €	54 800 €	150 000 €	340 000 €	64 000 €	60 000 €
Eau, assainissement, gestion déchets et dépollution	34 400 €	45 000 €	90 000 €	90 000 €	41 900 €	50 000 €
Construction, BTP		39 500 €	149 500 €		149 000 €	50 000 €
Activités tertiaires	35 000 €	40 200 €	80 000 €	108 000 €	59 700 €	58 000 €
Commerce, réparation	43 000 €	56 600 €	300 000 €		56 600 €	58 000 €
Transport, logistique, entreposage	37 000 €		130 000 €	80 000 €	80 000 €	61 000 €
Télécommunications				68 400 €	68 400 €	60 000 €
Banques, assurances, établissements financiers	43 400 €	71 800 €	54 000 €	82 000 €	82 000 €	70 900 €
Santé	31 200 €	40 300 €	17 500 €		39 900 €	55 000 €
Sociétés de conseil (stratégie, audit...)	38 000 €	42 000 €	99 000 €	162 500 €	52 000 €	52 400 €
Enseignement et Recherche	28 200 €	31 900 €	37 600 €	67 400 €	41 000 €	43 500 €
Administration (hors enseignement et recherche)	30 200 €	43 100 €	70 400 €	89 700 €	65 000 €	55 500 €
Autre activité tertiaire	30 500 €	30 000 €	62 500 €	108 000 €	52 900 €	59 800 €
Sociétés de services	32 000 €	52 800 €	65 000 €	82 800 €	59 800 €	46 500 €
Conseil, logiciel et services informatiques	36 000 €	54 000 €	55 500 €	77 800 €	55 500 €	50 000 €
Sociétés d'ingénierie	29 000 €	44 200 €	77 100 €	160 000 €	62 000 €	43 000 €
Ensemble en activité professionnelle	34 500 €	48 000 €	75 000 €	90 400 €	59 700 €	56 000 €

* BTP, production et distribution d'électricité, gaz, eau exclus

Salaires par lieu, contrat, taille de l'entreprise et activité

(sauf mention contraire, les salaires retenus sont les salaires médians perçus en France)

► Salaires bruts médians selon le lieux d'emploi au 31/12/2015

Lieux	UNIAGRO					Tous
	< 30 ans	30-39 ans	40-49 ans	50-64 ans	Ensemble	ingénieurs
Île-de-France	36 500 €	54 800 €	84 300 €	100 000 €	67 000 €	62 000 €
Province (DOM inclus)	32 100 €	43 300 €	72 000 €	81 000 €	55 000 €	52 000 €
Ensemble France	34 500 €	48 000 €	75 000 €	90 400 €	59 700 €	56 000 €
Etranger	48 400 €	60 000 €	111 100 €	160 000 €	78 800 €	85 000 €
Ensemble France + étranger	35 000 €	50 000 €	79 700 €	93 000 €	60 000 €	59 000 €

► Salaires bruts médians selon les contrats et statuts des ingénieurs salariés*

Contrats et statuts	UNIAGRO					Tous
	< 30 ans	30-39 ans	40-49 ans	50-64 ans	Ensemble	ingénieurs
CDI	36 000 €	50 000 €	75 000 €	90 400 €	60 000 €	56 900 €
CDD	29 000 €	39 000 €	75 100 €	162 500 €	32 400 €	34 000 €
Titulaire FP	37 700 €	43 100 €	70 400 €	85 700 €	67 000 €	54 200 €
Contrat précaire	18 300 €	42 400 €	39 000 €		39 000 €	36 000 €
VIE						66 000 €
Autre	31 500 €	24 000 €			24 000 €	65 000 €
Ensemble	34 500 €	48 000 €	75 000 €	90 400 €	59 700 €	56 000 €

*au 31/12/2015

► Salaires bruts médians selon la taille des entreprises

Taille des entreprises	UNIAGRO					Tous
	< 30 ans	30-39 ans	40-49 ans	50-64 ans	Ensemble	ingénieurs
<250 salariés	31 500 €	37 700 €	82 000 €	94 100 €	43 100 €	45 400 €
250 à 499 salariés	28 800 €	41 000 €	63 000 €	79 000 €	56 700 €	53 500 €
500 à 1 999 salariés	34 600 €	52 000 €	73 000 €	162 500 €	60 200 €	54 200 €
2 000 salariés à 4 999 salariés	36 300 €	49 000 €	75 000 €	82 000 €	62 700 €	54 500 €
5 000 salariés et plus	38 000 €	55 100 €	92 000 €	90 400 €	60 100 €	60 000 €
Ensemble	34 500 €	48 000 €	75 000 €	90 400 €	59 700 €	56 000 €

► Salaires bruts médians selon l'activité dominante

Activités/ fonctions dominantes	UNIAGRO					Tous
	< 30 ans	30-39 ans	40-49 ans	50-64 ans	Ensemble	ingénieurs
Production et activités connexes	36 700 €	48 500 €	75 800 €	87 000 €	52 000 €	55 000 €
Études, recherche et conception	33 500 €	50 000 €	72 700 €	82 800 €	50 000 €	50 000 €
Systèmes d'information (informatique et réseaux)	39 800 €	52 100 €	80 000 €	82 000 €	75 000 €	55 000 €
Commercial, Marketing	34 000 €	51 100 €	94 300 €	93 200 €	58 700 €	75 000 €
Administration, Gestion	55 500 €	57 000 €	71 300 €	26 600 €	71 300 €	77 000 €
Direction générale		66 800 €	99 000 €	160 000 €	126 400 €	120 000 €
Enseignement - formation	31 500 €	33 800 €	32 700 €	66 000 €	35 000 €	49 500 €
Conseil en stratégie, audit, managem ^t , RH, finances	39 000 €	41 500 €	66 200 €	162 500 €	61 200 €	56 000 €
Autre	34 400 €	43 300 €	62 000 €	78 000 €	45 000 €	56 000 €
Ensemble	34 500 €	48 000 €	75 000 €	90 400 €	59 700 €	56 000 €

Part variable dans les salaires et avantages annexes

(sauf mention contraire, les salaires retenus sont les salaires médians perçus en France)

► Parts variables dans les salaires (France)

Part variable	UNIAGRO					Tous
	< 30 ans	30-39 ans	40-49 ans	50-64 ans	Ensemble	ingénieurs
Présence d'une part variable	36,1%	51,2%	64,5%	69,7%	55,0%	55,7%
Dont supérieure à 5% du salaire	24,8%	39,4%	49,0%	58,8%	42,7%	43,6%
Valeur moyenne de la part variable	10,6%	11,2%	13,2%	17,0%	13,3%	13,8%
Valeur si supérieure à 5% du salaire	13,4%	13,3%	16,3%	19,6%	16,0%	16,5%

► Proportion de bénéficiaires d'avantages annexes

Avantages	UNIAGRO					Tous
	< 30 ans	30-39 ans	40-49 ans	50-64 ans	Ensemble	ingénieurs
Intéressement	32,9%	34,6%	33,8%	31,6%	33,2%	46,0%
Participation	28,8%	29,3%	24,8%	26,8%	27,4%	38,0%
Stock options	0,3%	1,2%		4,6%	1,7%	2,0%
Attribution gratuite d'actions	2,2%	1,8%	2,7%	6,7%	3,5%	7,0%
Attribution d'actions à prix réduit	2,8%	2,4%		3,8%	2,3%	6,0%
Retraite par capitalisation	5,8%	8,3%	11,8%	13,0%	10,0%	11,0%
Plan d'épargne d'entreprise	14,3%	23,5%	18,2%	22,2%	20,2%	30,0%
Prévoyance santé	25,4%	36,1%	32,5%	32,6%	32,3%	37,0%
Voiture utilisable à titre personnel	7,4%	14,3%	20,6%	18,2%	15,6%	15,0%
Logement	0,9%		0,7%	0,6%	0,5%	1,0%
Treizième mois (ou plus)	34,8%	37,3%	35,6%	20,0%	31,5%	30,0%
Prime exceptionnelle	21,1%	25,9%	24,7%	13,4%	21,2%	24,0%
Compte épargne temps	9,6%	19,1%	19,1%	14,8%	16,2%	24,0%
Autre avantage	4,3%	3,2%	3,2%	2,3%	3,1%	5,3%

► Montants de l'intéressement

Montants de l'intéressement	UNIAGRO					Tous
	< 30 ans	30-39 ans	40-49 ans	50-64 ans	Ensemble	ingénieurs
Aucun intéressement	67,1%	65,4%	66,2%	68,4%	66,8%	54,0%
Moins de 1000€	11,7%	7,2%	7,1%	2,1%	6,3%	9,8%
De 1000 à 1999€	8,6%	6,7%	7,8%	3,0%	6,1%	11,7%
De 2000 à 3999€	8,7%	10,7%	6,1%	5,3%	7,7%	14,8%
De 4000 à 7999€	3,8%	7,2%	10,2%	10,0%	8,2%	7,3%
8000€ et plus		2,9%	2,7%	11,0%	4,8%	2,4%
Ensemble des intéressements	32,9%	34,6%	33,8%	31,6%	33,2%	46,0%

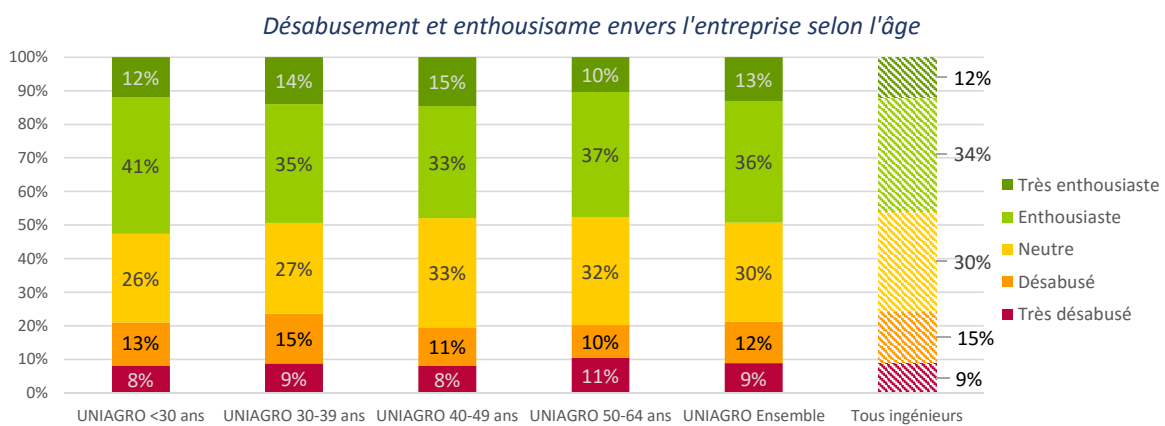
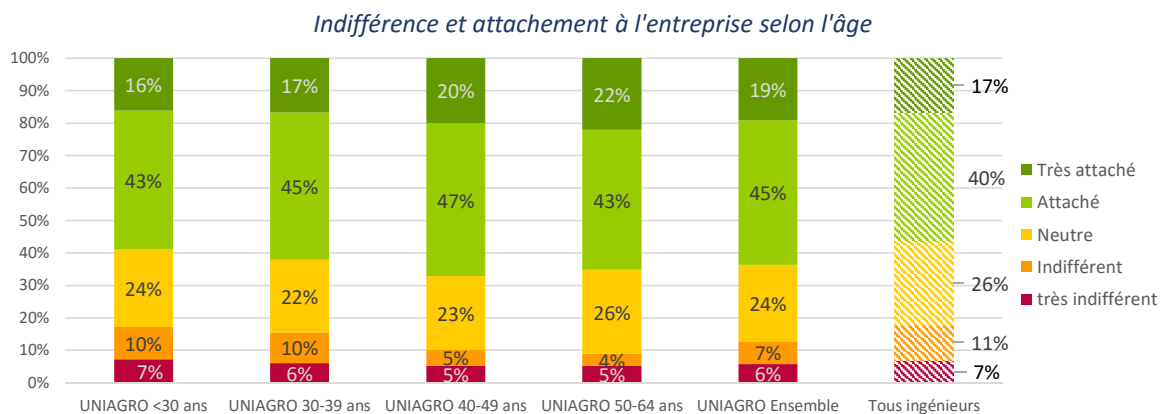
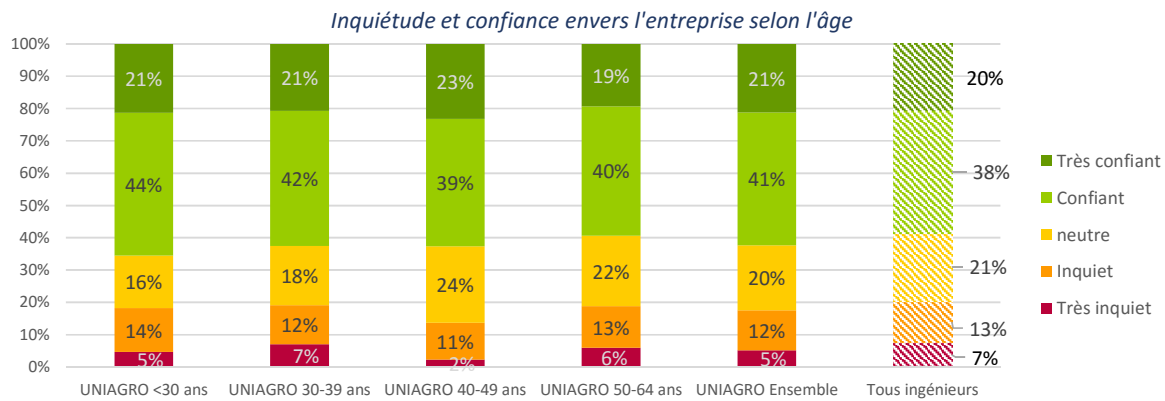
► Montants de la participation

Montants de la participation	UNIAGRO					Tous
	< 30 ans	30-39 ans	40-49 ans	50-64 ans	Ensemble	ingénieurs
Absence de participation	71,2%	70,7%	75,2%	73,2%	72,6%	62,0%
Moins de 1000€	13,1%	8,9%	3,4%	3,4%	6,5%	12,4%
De 1000 à 1999€	5,5%	6,5%	6,5%	1,3%	4,8%	9,0%
De 2000 à 3999€	7,0%	10,0%	5,4%	5,8%	7,1%	10,3%
De 4000 à 7999€	2,7%	2,0%	7,1%	10,2%	5,8%	4,7%
8000€ et plus	0,6%	1,9%	2,5%	6,1%	3,1%	1,7%
Ensemble des participations	28,8%	29,3%	24,8%	26,8%	27,4%	38,0%

Profil et relation à l'entreprise

► Profil (autodéclaré)

Profil (autodéclaré)	UNIAGRO					Tous ingénieurs
	< 30 ans	30-39 ans	40-49 ans	50-64 ans	Ensemble	
Impulseur d'initiatives, entrepreneur (innovateur, décideur)	6,8%	11,9%	12,6%	17,6%	12,9%	16,1%
Relationnel (mentor, facilitateur, négociateur)	13,4%	16,0%	12,6%	16,9%	15,0%	14,1%
Organisateur (pilotage, coordination)	45,4%	50,0%	60,6%	47,7%	51,0%	38,9%
Productif (importance des résultats et des délais, suivi des tât	31,2%	19,3%	11,9%	14,0%	18,1%	26,5%
Autre	3,2%	2,8%	2,3%	3,7%	3,0%	4,3%
Ensemble	100,0%	100,0%	100,0%	100,0%	100,0%	100,0%



Le recrutement d'ingénieurs

► Difficultés éventuelles à recruter d'autres ingénieurs

Difficultés de recrutement	UNIAGRO					Tous ingénieurs
	< 30 ans	30-39 ans	40-49 ans	50-64 ans	Ensemble	
Non concerné: N'a pas recruté	88,4%	73,7%	66,5%	56,7%	69,8%	74,3%
Recruteurs	11,6%	26,3%	33,5%	43,3%	30,2%	25,7%
Ensemble	100,0%	100,0%	100,0%	100,0%	100,0%	100,0%
Parmi les recruteurs:						
Pas de difficulté particulière	93,2%	62,5%	65,5%	57,4%	63,2%	52,5%
Modification des caractéristiques du poste	3,2%	6,1%	4,7%	10,0%	7,1%	10,0%
Difficultés sur des profils très spécifiques	3,7%	23,8%	20,0%	29,3%	23,7%	28,4%
Difficultés sur tous les profils		7,4%	9,8%	3,3%	6,0%	9,1%
Ensemble	100,0%	100,0%	100,0%	100,0%	100,0%	100,0%

► Difficultés de recrutement rencontrées selon le profil recherché

Profils ayant posé le plus de difficultés	UNIAGRO	Tous ingénieurs
	Ensemble	
Ingénieur de production	21,3%	15,3%
Ingénieur d'études	41,9%	38,7%
Ingénieur systèmes d'info., réseaux, télécoms	4,6%	21,9%
Ingénieur commercial	9,6%	9,0%
Chef de projet	16,3%	20,1%
Expert technique	16,2%	18,5%
Manager	8,0%	9,9%

Réponses multiples. Les difficultés de recrutement restent sensiblement identiques selon l'âge du recruteur. Inutile de les distinguer.

► Nature principale des difficultés de recrutement rencontrées

Difficultés de recrutement	UNIAGRO	Tous ingénieurs
	Ensemble	
Le salaire qu'ils demandaient était trop élevés	19,2%	24,6%
Les ingénieurs ne voulaient pas venir dans l'entreprise	27,7%	15,3%
Les conditions de travail proposées ne convenaient pas	5,5%	8,3%
Le candidat avait une contrainte géographique	23,1%	21,2%
Il n'y avait pas de tels profils sur le marché de l'emploi	59,7%	76,2%

Réponses multiples. Les difficultés de recrutement restent sensiblement identiques selon l'âge du recruteur. Inutile de les distinguer.

Mobilité

► Emploi au 31/12/2015

Nature de l'emploi	UNIAGRO					Tous ingénieurs
	< 30 ans	30-39 ans	40-49 ans	50-64 ans	Ensemble	
Premier poste après le diplôme	42,2%	6,6%	3,4%	0,4%	10,0%	16,9%
Changement d'employeur	43,3%	59,6%	47,9%	30,9%	46,1%	42,3%
Changement de poste (même entreprise ou groupe)	13,2%	31,5%	43,4%	59,2%	38,9%	35,6%
Est un emploi que vous avez créé	1,4%	2,3%	5,3%	9,5%	5,0%	5,2%
Ensemble	100,0%	100,0%	100,0%	100,0%	100,0%	100,0%

► Nombre d'employeurs au cours de la vie professionnelle

Nombre d'employeurs	UNIAGRO					Tous ingénieurs
	< 30 ans	30-39 ans	40-49 ans	50-64 ans	Ensemble	
1	56,9%	27,5%	29,6%	25,6%	32,4%	38,9%
2	27,2%	25,0%	16,9%	18,6%	21,6%	22,4%
de 3 à 4	13,6%	37,4%	34,9%	29,4%	30,8%	26,6%
de 5 à 9	2,1%	10,1%	18,1%	25,1%	14,7%	11,3%
10 et plus	0,3%		0,6%	1,2%	0,5%	0,8%
Ensemble	100,0%	100,0%	100,0%	100,0%	100,0%	100,0%

► Nombre de périodes de chômage (Hors période sortie école)

Nbre de périodes de chômage	UNIAGRO					Tous ingénieurs
	< 30 ans	30-39 ans	40-49 ans	50-64 ans	Ensemble	
Aucune	78,5%	66,5%	69,1%	76,2%	71,7%	78,8%
Une seule	14,6%	19,9%	18,0%	13,3%	16,7%	14,5%
Deux	4,2%	9,1%	7,3%	6,3%	7,2%	4,6%
3 et plus	2,6%	4,5%	5,6%	4,2%	4,4%	2,0%
Ensemble	100,0%	100,0%	100,0%	100,0%	100,0%	100,0%

► Mobilité professionnelle au cours des 5 dernières années

Mobilité professionnelle	UNIAGRO					Tous ingénieurs
	< 30 ans	30-39 ans	40-49 ans	50-64 ans	Ensemble	
Aucun changement	38,0%	16,6%	29,5%	33,0%	27,8%	33,5%
Changement de poste dans la même entreprise	12,5%	30,3%	37,0%	41,6%	31,6%	33,3%
Avec promotion hiérarchique	7,3%	17,8%	21,1%	16,0%	16,3%	15,2%
D'un même niveau hiérarchique	5,2%	12,5%	15,8%	25,6%	15,3%	18,1%
Changement d'employeur	42,9%	42,9%	22,4%	17,3%	31,4%	26,8%
Sans modification du secteur d'activité	23,2%	22,7%	14,5%	5,6%	16,4%	14,1%
Dans un autre secteur d'activité	19,7%	20,3%	7,9%	11,7%	15,0%	12,7%
Passage du chômage à l'emploi	6,6%	7,7%	7,4%	4,8%	6,7%	4,4%
Installation à votre compte, reprise ou création		2,5%	3,7%	3,3%	2,6%	2,0%
Ensemble	100,0%	100,0%	100,0%	100,0%	100,0%	100,0%

► Obtention de l'emploi (Premier emploi d'ingénieur et emplois suivants au 31/12/2015)

Moyen ayant permis de trouver l'emploi actuel	UNIAGRO				Tous ingénieurs
	1er emploi	2ème emploi	3ème emploi et plus	Ensemble	
Par l'école ou le service carrière de l'école	7,8%	6,6%	9,1%	7,7%	4,9%
Par un ancien de votre école ou par l'association des alumni	4,6%	10,4%	2,8%	5,9%	5,8%
Suite au stage ou à l'apprentissage dans l'entreprise	32,1%	8,5%		21,5%	23,3%
Par une relation professionnelle	3,3%	12,9%	10,5%	6,8%	8,3%
L'employeur ou un chasseur de tête vous a contacté	5,5%	15,2%	5,6%	8,1%	12,5%
En répondant à une annonce	26,8%	20,1%	51,2%	28,5%	20,0%
Via un organisme public type APEC, ANPE	3,0%	8,9%	5,6%	5,0%	6,7%
Via un organisme privé ou un réseau social	1,8%	1,5%		1,4%	2,1%
Par un de vos proches (famille, ami)	4,6%	6,8%	10,5%	6,0%	4,4%
Par candidature spontanée	5,8%	4,6%	4,6%	5,3%	7,2%
Vous avez créé votre propre activité					0,4%
Autre (concours, forum, salons...)	4,3%	4,4%		3,7%	4,4%
Ensemble	100,0%	100,0%	100,0%	100,0%	100,0%

* En colonne: L'emploi actuel est le premier emploi, l'emploi actuel est le second, l'emploi actuel est le troisième emploi ou plus depuis l'obtention du diplôme

La perception de l'année 2016

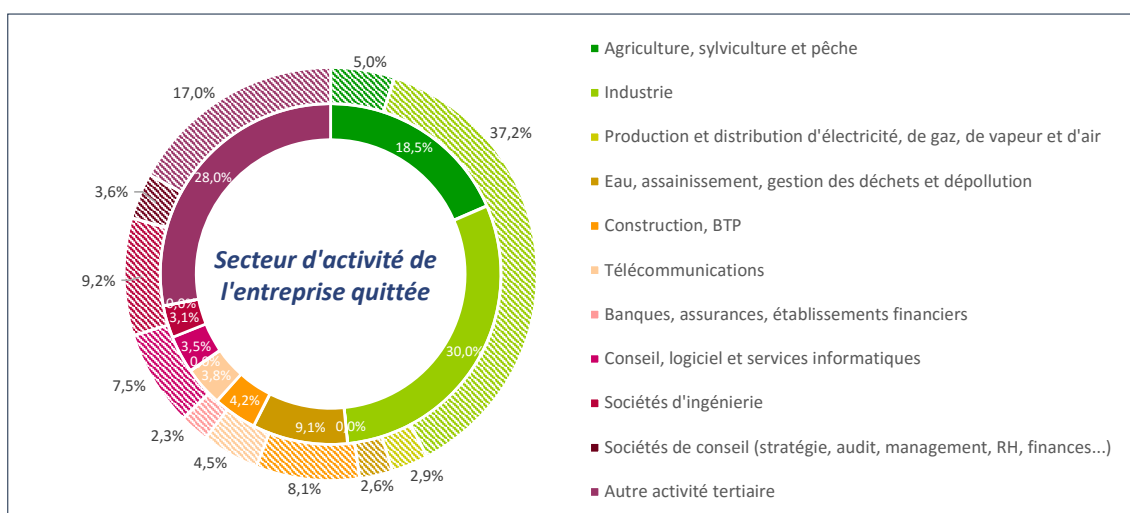
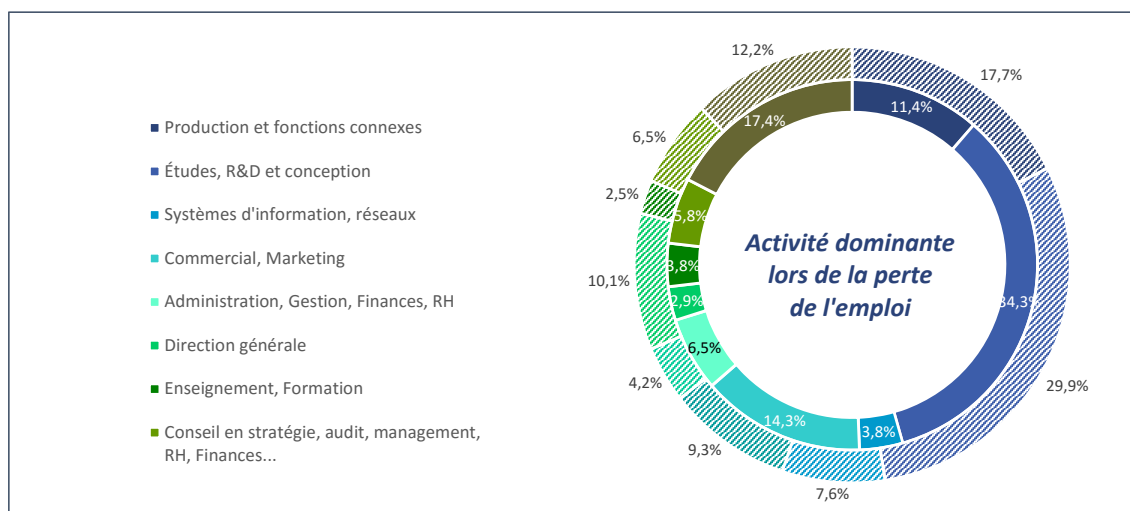
► Nombre d'employeurs

Pour combien d'employeurs avez-vous travaillé ?	UNIAGRO					Tous ingénieurs
	< 30 ans	30-39 ans	40-49 ans	50-64 ans	Ensemble	
Aucun	10,2%	1,3%	0,7%		2,6%	2,3%
De 1 à 2	74,7%	51,0%	43,8%	43,7%	52,3%	58,4%
De 3 à 4	12,5%	37,0%	36,4%	28,3%	29,7%	26,0%
De 5 à 7	2,3%	9,5%	16,7%	21,0%	12,7%	10,9%
De 8 à 10		0,9%	2,3%	4,8%	2,1%	1,9%
11 et plus	0,2%	0,2%		2,2%	0,7%	0,6%
Ensemble	100,0%	100,0%	100,0%	100,0%	100,0%	100,0%

► Nombre de périodes de chômage

Nombre de période(s) de chômage connue(s)	UNIAGRO					Tous ingé.
	< 30 ans	30-39 ans	40-49 ans	50-64 ans	Ensemble	
Aucune	77,2%	65,4%	69,9%	74,3%	71,1%	76,8%
1	14,5%	19,4%	16,5%	14,3%	16,3%	15,2%
2	4,6%	10,1%	8,2%	6,0%	7,6%	5,3%
3	2,9%	3,8%	2,8%	3,7%	3,3%	1,6%
4 et plus	0,8%	1,3%	2,7%	1,6%	1,6%	1,2%
Ensemble	100,0%	100,0%	100,0%	100,0%	100,0%	100,0%

► Activité et secteur lors de la dernière perte de l'emploi



Arcs de cercle hachurés = tous ingénieurs, Aplats de couleur = UNIAGRO

La perception de l'année 2016

► Taux de chômage

	UNIAGRO				
	< 30 ans	30-39 ans	40-49 ans	50-64 ans	Ensemble
Diplômés de UNIAGRO	14,6%	3,8%	4,9%	2,8%	5,8%
<i>dont premier emploi</i>	6,4%				1,2%
Tous ingénieurs	8,8%	2,4%	2,7%	4,6%	4,4%
<i>dont premier emploi</i>	4,6%				1,1%

► Proportion d'ingénieurs craignant de perdre leur emploi en 2016

	UNIAGRO				
	< 30 ans	30-39 ans	40-49 ans	50-64 ans	Ensemble
UNIAGRO	14,1%	8,5%	11,7%	5,0%	9,2%
Tous ingénieurs	9,7%	8,3%	10,4%	10,5%	9,3%

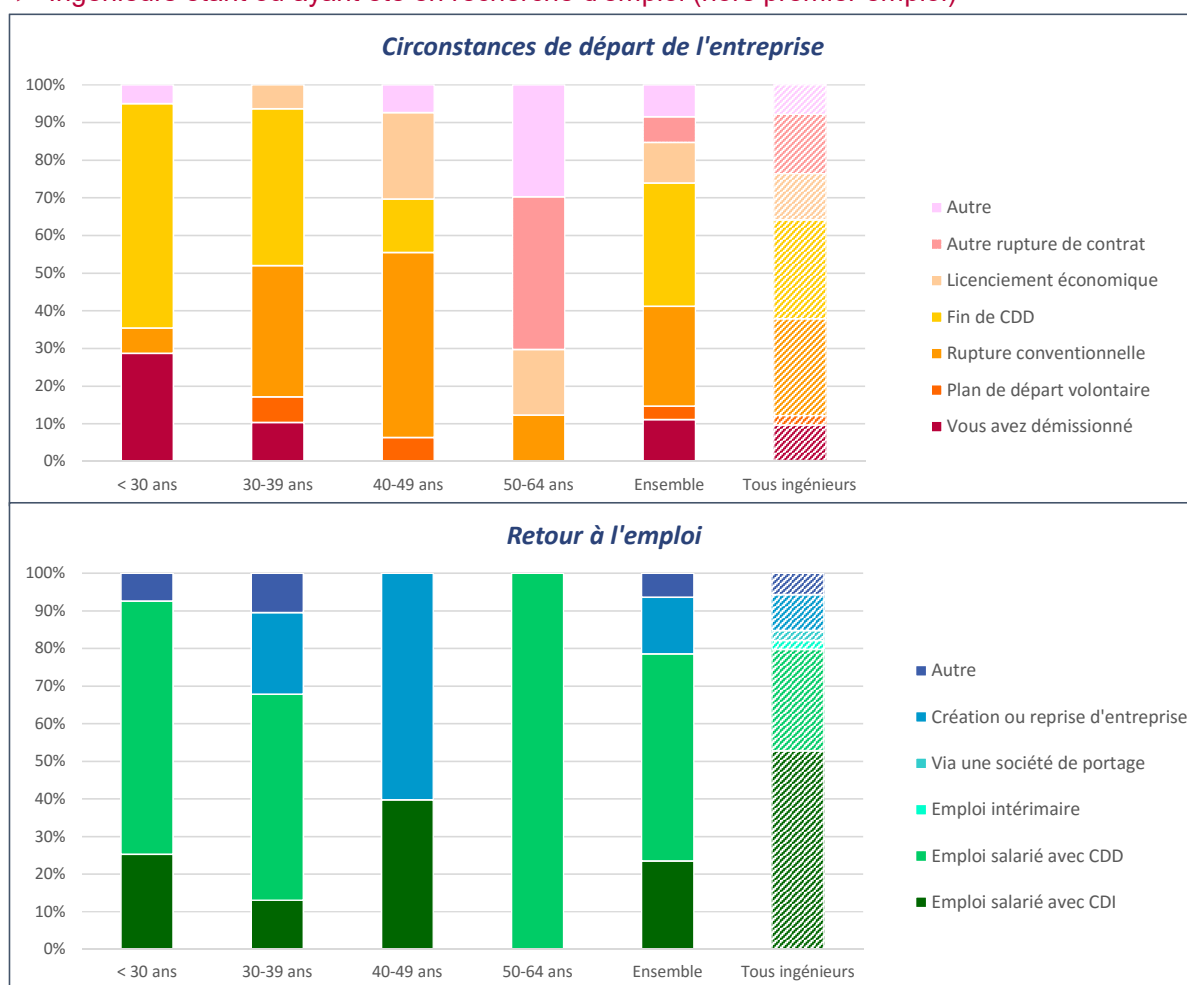
► Evolution de rémunération envisagée en 2016

Anticipation	UNIAGRO					Tous ingénieurs
	< 30 ans	30-39 ans	40-49 ans	50-64 ans	Ensemble	
Stabilité salariale	34,8%	47,0%	49,9%	70,8%	50,5%	42,6%
Une hausse du salaire	45,1%	41,0%	36,6%	15,8%	35,0%	44,8%
Une diminution du salaire	2,3%	2,6%	4,1%	4,4%	3,6%	3,6%
Ne sait pas	17,7%	9,3%	9,4%	9,0%	10,9%	9,0%
Ensemble	100,0%	100,0%	100,0%	100,0%	100,0%	100,0%

► Augmentation envisagée

Si hausse envisagée	UNIAGRO					Tous ingénieurs
	< 30 ans	30-39 ans	40-49 ans	50-64 ans	Ensemble	
% de l'augmentation	7,7%	7,4%	4,2%	3,5%	6,3%	6,9%

► Ingénieurs étant ou ayant été en recherche d'emploi (hors premier emploi)



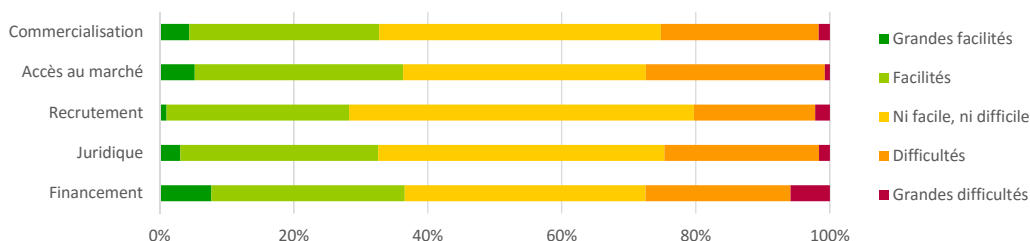
Création et reprise d'entreprise

► Création et reprise d'entreprise

	UNIAGRO					Tous ingénieurs
	< 30 ans	30-39 ans	40-49 ans	50-64 ans	Ensemble	
Statut d'auto-entrepreneur *	1,0%	2,0%	1,3%	0,7%	1,3%	2,2%
Création ou reprise d'entreprise						
A déjà créé ou repris une entreprise	3,6%	11,5%	14,2%	29,4%	16,2%	17,6%
Ni créé ni repris une entreprise	96,4%	88,5%	85,8%	70,6%	83,8%	82,4%
Envisage de créer ou reprendre une entreprise dans les 5 prochaines années.	11,2%	12,8%	13,1%	9,6%	11,7%	11,3%
Avez-vous été préparé à créer ou reprendre une entreprise au cours de vos études d'ingénieur ?	23,7%	15,0%	3,3%	3,4%	10,9%	13,4%

* Concerne également les ingénieurs étant salariés en activité principale

► Facilités et difficultés rencontrées dans la création ou reprise d'une entreprise



► Satisfaction de l'expérience entrepreneuriale

	UNIAGRO					Tous ingénieurs
	< 30 ans	30-39 ans	40-49 ans	50-64 ans	Ensemble	
Satisfaction de l'expérience entrepreneuriale						
Très insatisfait (-2)		4,2%			0,8%	2,3%
Insatisfait (-1)		4,2%	14,2%	5,8%	7,3%	6,8%
Neutre (0)	44,7%	25,5%	16,7%	11,5%	16,2%	14,3%
Satisfait (+1)	29,8%	40,0%	40,7%	51,0%	45,6%	42,1%
Très satisfait (+2)	27,7%	25,8%	28,4%	31,5%	30,1%	34,5%
Ensemble	100,0%	100,0%	100,0%	100,0%	100,0%	100,0%

Entre parenthèse le barème appliqué pour obtenir une note moyenne de satisfaction

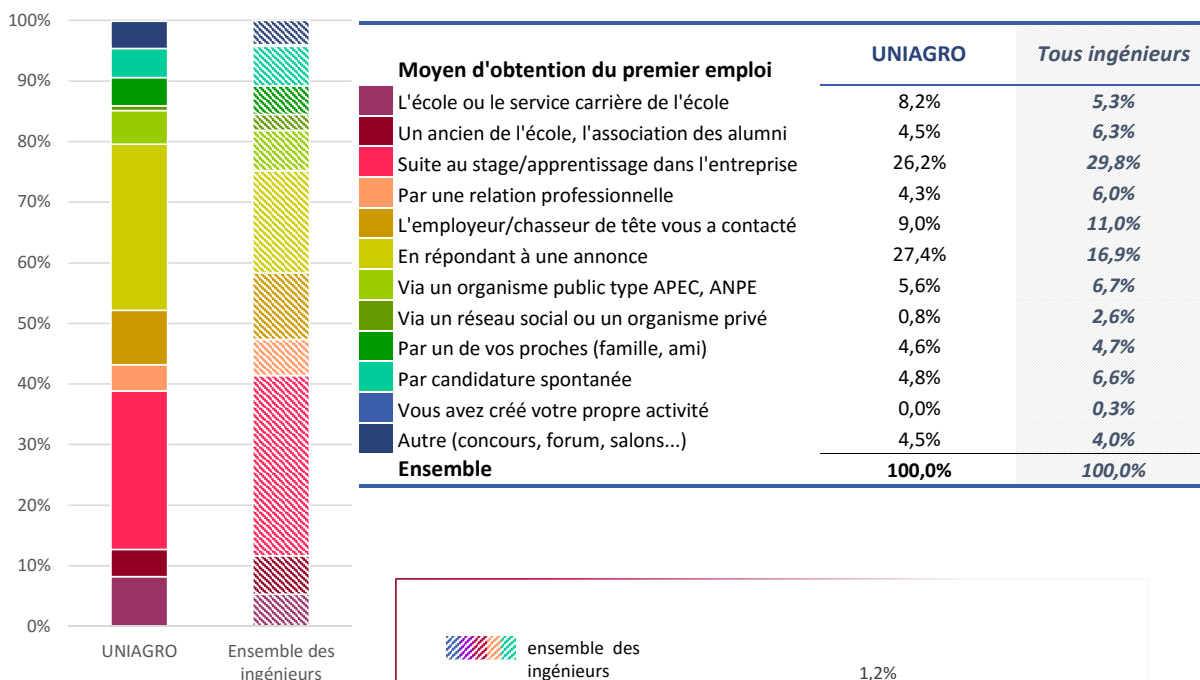
	< 30 ans	30-39 ans	40-49 ans	50-64 ans	Ensemble
Note moyenne de satisfaction					
UNIAGRO	0,85	0,79	0,83	1,08	0,89
Tous ingénieurs	0,99	0,98	0,98	0,99	0,99

► Raison de l'abandon de l'activité non salariée

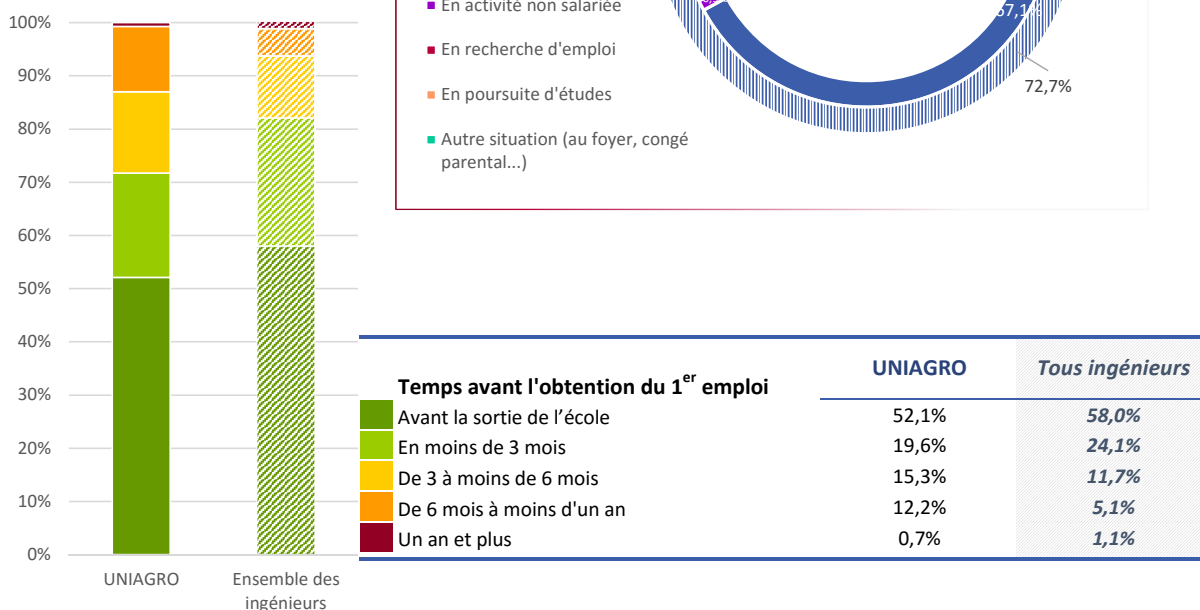
	UNIAGRO					Tous ingénieurs
	< 30 ans	30-39 ans	40-49 ans	50-64 ans	Ensemble	
Raison de l'abandon de l'activité non salariée						
Échec financier/commercial		27,1%	15,1%	10,2%	14,7%	16,9%
Revenus insuffisants	35,0%		27,2%	20,4%	17,9%	17,3%
L'affaire fonctionnait mais préférence pour le salariat	40,0%	20,2%	5,7%	10,4%	11,3%	13,1%
Votre entreprise a été rachetée		6,9%	6,5%	8,4%	7,2%	9,7%
Autre raison	25,0%	45,3%	45,2%	50,6%	48,9%	43,1%
Ensemble	100,0%	100,0%	100,0%	100,0%	100,0%	100,0%

Insertion professionnelle des deux dernières promotions

► Obtention du premier emploi



► Temps mis pour trouver le premier emploi



Formation

► Statut de la première formation d'ingénieur suivie

Statut de la première formation	UNIAGRO					Tous ingénieurs
	< 30 ans	30-39 ans	40-49 ans	50-64 ans	Ensemble	
Formation initiale sous statut étudiant	86,7%	94,0%	95,0%	91,4%	92,0%	85,9%
Formation initiale sous statut apprenti	6,6%	2,6%	1,1%		2,4%	3,6%
Formation continue	5,4%	1,2%	0,3%	2,7%	2,3%	5,9%
Diplômé d'état	1,1%	1,7%	3,1%	5,4%	2,9%	3,7%
Autre (dont VAE)	0,2%	0,5%	0,5%	0,5%	0,5%	0,9%
Ensemble	100,0%	100,0%	100,0%	100,0%	100,0%	100,0%

► Formation antérieure au premier diplôme d'ingénieur

Nature des diplômes	UNIAGRO					Tous ingénieurs
	< 30 ans	30-39 ans	40-49 ans	50-64 ans	Ensemble	
Bac (dont prépas intégrées)	0,8%	3,0%	0,9%		1,3%	22,4%
Classes préparatoires	75,8%	72,7%	77,5%	71,1%	73,9%	53,3%
DUT	7,5%	2,9%	0,4%	1,8%	3,0%	9,5%
BTS	0,4%	1,2%	2,0%	3,3%	1,8%	3,5%
Autres Bac+2 ou 3	7,7%	5,8%	9,9%	10,5%	8,3%	6,5%
Bac + 4 ou plus	7,5%	13,6%	9,4%	13,0%	11,3%	3,9%
Autre, dont diplôme étranger	0,3%	0,9%		0,5%	0,5%	0,9%
Ensemble	100,0%	100,0%	100,0%	100,0%	100,0%	100,0%

► Formation professionnelle au cours des 3 dernières années

Nature de la formation	UNIAGRO					Tous ingénieurs
	< 30 ans	30-39 ans	40-49 ans	50-64 ans	Ensemble	
Aucune	45,0%	32,3%	30,0%	42,2%	37,0%	37,7%
Une formation vous paraît-elle nécessaire ?						
Non	41,8%	33,5%	27,4%	69,3%	45,0%	49,0%
Oui	58,2%	66,5%	72,7%	30,7%	55,0%	51,0%
Dans quel(s) domaine(s) ?						
Technique	39,9%	27,0%	17,2%	12,7%	25,3%	30,9%
Managérial	32,0%	33,6%	33,6%	31,4%	32,9%	32,3%
Gestion	9,5%	10,7%	10,4%	13,7%	10,8%	8,3%
Financier	2,1%	7,0%	15,1%	11,8%	8,7%	9,0%
Communication/relationnel	12,7%	8,0%	16,6%	6,8%	11,2%	10,0%
Développement durable				19,3%	3,3%	2,3%
Autre	3,7%	13,6%	7,2%	4,5%	7,9%	7,2%
Ayant reçu au moins une formation	55,0%	67,7%	70,0%	57,8%	63,0%	62,3%
Dans quel(s) domaine(s) ?						
Technique	39,6%	30,5%	19,6%	15,3%	26,0%	32,0%
Managérial	18,1%	27,0%	38,7%	35,6%	30,4%	27,4%
Gestion	4,5%	5,2%	4,0%	1,7%	4,0%	6,9%
Financier	2,7%	5,6%	6,3%	5,7%	5,3%	5,7%
Communication/relationnel	18,0%	21,9%	18,3%	23,5%	20,6%	18,4%
Développement durable	6,7%	2,9%	3,2%	5,6%	4,2%	2,3%
Autre	10,3%	6,9%	9,9%	12,6%	9,5%	7,3%
Ensemble	100,0%	100,0%	100,0%	100,0%	100,0%	100,0%

Formation

► Diplômes complémentaires obtenus

Diplôme complémentaire	UNIAGRO					Ensemble	Tous ingénieurs
	< 30 ans	30-39 ans	40-49 ans	50-64 ans			
Diplôme d'ingénieur en France	13,5%	31,8%	40,5%	75,3%	39,3%		11,9%
Diplôme d'ingénieur à l'étranger	0,8%	1,3%	0,6%	1,5%	1,1%		3,2%
Diplôme en gestion, management	8,8%	5,8%	11,6%	19,5%	10,7%		10,5%
DESS, DEA, Master scientifique	15,2%	14,7%	10,0%	16,1%	14,1%		12,7%
DESS, DEA, Master sciences humaines	2,6%	2,2%	3,2%	2,9%	2,7%		1,1%
Thèse	2,0%	8,3%	8,1%	12,0%	7,7%		6,6%
Possédant un second diplôme Bac +5	34,1%	41,9%	46,4%	60,7%	46,3%		36,2%

► Le diplôme complémentaire obtenu a-t-il été utile pour votre carrière ?

Diplômes complémentaires	UNIAGRO		Tous ingénieurs
	Oui		Oui
Diplôme d'Ingénieur à l'étranger	85,9%		77,0%
Diplôme de management	93,2%		83,0%
Diplôme scientifique (<i>Master, DESS, DEA</i>)	66,1%		53,0%
Diplôme de sciences humaines (<i>idem</i>)	84,8%		73,0%
Thèse	87,0%		85,0%
Ensemble	83,4%		74,2%

► Était-ce avec le support de votre employeur ?

Diplômes complémentaires	UNIAGRO				Tous ingénieurs
	Oui	Non	Sans emploi	Ensemble	Oui
Diplôme d'Ingénieur à l'étranger	20,7%	45,2%	34,1%	100,0%	5,0%
Diplôme de management	51,0%	33,9%	15,2%	100,1%	29,0%
Diplôme scientifique (<i>Master, DESS, DEA</i>)	18,0%	38,5%	43,5%	99,9%	10,0%
Diplôme de sciences humaines (<i>idem</i>)	32,1%	31,8%	36,2%	100,0%	17,0%
Thèse	62,9%	26,5%	10,6%	100,0%	41,0%
Ensemble	36,9%	35,2%	27,9%	100,0%	21,0%

Sans emploi: Cette catégorie regroupe principalement les études en formation initiale réalisées avant d'avoir un emploi

► Participation de l'employeur au financement de la thèse selon l'âge

Diplôme complémentaire	UNIAGRO					Tous ingénieurs
	< 30 ans	30-39 ans	40-49 ans	50-64 ans	Ensemble	
Participation de l'employeur	75,0%	56,5%	48,4%	78,6%	62,9%	43,5%
Absence de financement de l'employeur	11,5%	29,8%	36,9%	17,8%	26,5%	30,5%
Sans emploi lors de la préparation de la thèse	13,5%	13,9%	14,3%	3,6%	10,6%	26,0%
Ensemble	100,0%	100,0%	100,0%	100,0%	100,0%	100,0%

► Financement des diplômes de management selon l'âge

Diplôme complémentaire	UNIAGRO					Tous ingénieurs
	< 30 ans	30-39 ans	40-49 ans	50-64 ans	Ensemble	
Participation de l'employeur	9,5%	20,6%	63,1%	74,5%	51,0%	30,2%
Absence de financement de l'employeur	56,1%	60,1%	20,5%	20,9%	33,9%	43,7%
Sans emploi lors de la préparation du diplôme	34,4%	19,0%	16,6%	4,7%	15,2%	26,2%
Ensemble	100,0%	100,0%	100,0%	100,0%	100,0%	100,0%

Vie sociale et associative

► Activités non-professionnelles

Activités non-professionnelles	UNIAGRO						Tous ingénieurs
	< 30 ans	30-39 ans	40-49 ans	50-64 ans	> 64 ans	Ensemble	
Aucune	67,2%	66,5%	54,6%	52,4%		60,1%	62,4%
Associative seule	30,8%	29,0%	38,6%	34,2%		32,9%	32,4%
Syndicale seule						0,8%	0,6%
Politique seule				2,9%		1,1%	0,7%
Associative et syndicale				3,4%		2,1%	1,6%
Associative et politique				4,0%		2,1%	1,9%
Syndicale et politique							0,1%
Associative, syndicale et politique						1,0%	0,4%
Ensemble	100,0%	100,0%	100,0%	100,0%	100,0%	100,0%	100,0%

Rôle dans l'activité	UNIAGRO		Tous ingénieurs	
	Bénévoles	Rémunérées	Bénévoles	Rémunérées
Activités associatives en tant que membre	97,2%	2,8%	98,6%	1,4%
Activités associatives en tant que dirigeant	99,1%	0,9%	98,9%	1,1%
Activités syndicales en tant que membre	92,9%	7,1%	95,7%	4,3%
Activités syndicales en tant que dirigeant	82,6%	17,4%	93,3%	6,7%
Ensemble	96,7%	3,3%	98,4%	1,6%

► Membres de UNIAGRO

Membres actuels ou antérieurs	UNIAGRO						Tous ingénieurs
	< 30 ans	30-39 ans	40-49 ans	50-64 ans	> 64 ans	Ensemble	
Vous avez payé la cotisation 2014 ou 2015	51,8%	30,2%	42,0%	41,8%	49,1%	40,2%	41,5%
Payé une cotisation il y a moins de 5 ans	11,0%	17,1%	13,3%	15,1%	49,1%	14,6%	11,7%
Vous avez cotisé au moins une fois	11,8%	32,7%	31,6%	33,2%		28,4%	23,5%
Vous n'avez jamais cotisé	25,4%	20,1%	13,1%	9,9%		16,7%	23,3%
Ensemble	100,0%	100,0%	100,0%	100,0%	100,0%	100,0%	100,0%

► Importance du rôle de l'association des anciens

Importance (moyenne de 1 à 5)	UNIAGRO						Note Moyenne
	1: Pas important	2	3	4	5: Très important	Ensemble	
Donner accès à un réseau professionnel	0,7%	2,1%	10,2%	39,3%	47,8%	100,0%	4,3
<i>Tous ingénieurs</i>	<i>2,4%</i>	<i>3,3%</i>	<i>14,1%</i>	<i>39,4%</i>	<i>40,8%</i>	<i>100,0%</i>	<i>3,9</i>
Maintenir le contact amical entre anciens	3,2%	7,0%	29,4%	43,3%	17,2%	100,0%	3,6
<i>Tous ingénieurs</i>	<i>3,6%</i>	<i>6,7%</i>	<i>26,7%</i>	<i>42,7%</i>	<i>20,3%</i>	<i>100,0%</i>	<i>3,7</i>
Service emploi/carières/stages performant	1,1%	2,8%	14,8%	36,4%	44,8%	100,0%	4,2
<i>Tous ingénieurs</i>	<i>3,1%</i>	<i>5,1%</i>	<i>20,8%</i>	<i>37,7%</i>	<i>33,3%</i>	<i>100,0%</i>	<i>3,9</i>
Développer les relations avec l'école	2,9%	8,0%	31,5%	37,1%	20,4%	100,0%	3,6
<i>Tous ingénieurs</i>	<i>2,9%</i>	<i>6,4%</i>	<i>26,2%</i>	<i>41,1%</i>	<i>23,4%</i>	<i>100,0%</i>	<i>3,8</i>
Développer les actions de solidarité	4,7%	10,4%	39,8%	35,0%	10,1%	100,0%	3,4
<i>Tous ingénieurs</i>	<i>6,2%</i>	<i>11,2%</i>	<i>38,0%</i>	<i>32,7%</i>	<i>12,0%</i>	<i>100,0%</i>	<i>3,3</i>

Vie familiale et origines sociales

► Vivez-vous en couple ?

Vie de couple	UNIAGRO						Tous
	< 30 ans	30-39 ans	40-49 ans	50-64 ans	> 64 ans	Ensemble	ingénieurs
% vivant en couple	53,4%	86,1%	85,9%	85,4%	100,0%	79,6%	80,2%
% conjoints ayant une activité professionnelle	90,6%	94,5%	93,1%	76,4%	49,1%	90,6%	87,6%

► Professions des conjoints des ingénieurs hommes

Conjoints des ingénieurs hommes	UNIAGRO						Tous
	< 30 ans	30-39 ans	40-49 ans	50-64 ans	> 64 ans	Ensemble	ingénieurs
Chef d'entreprise, profession libérale	6,9%	8,2%	4,2%	13,1%	100,0%	9,3%	7,5%
Ingénieur/e	38,0%	41,7%	23,2%	12,9%		25,6%	18,1%
Enseignant/e	2,3%	2,9%	16,5%	15,7%		11,2%	13,8%
Autre cadre ou similaire	19,1%	24,3%	29,5%	29,2%		27,0%	26,2%
Profession intermédiaire (technicien, contremaître...)	6,9%	8,1%	5,7%	7,1%		6,9%	8,2%
Employé/e	9,4%	8,4%	11,0%	5,8%		8,1%	14,9%
Ouvrier/Ouvrière	2,6%					0,2%	0,2%
Travailleur indépendant	1,7%	1,0%	7,3%	9,3%		5,8%	5,4%
Agriculteur/Agricultrice		1,6%				0,4%	0,2%
Autre	13,4%	3,9%	2,6%	6,9%		5,3%	5,4%
Ensemble	100,0%	100,0%	100,0%	100,0%	100,0%	100,0%	100,0%

► Professions des conjoints des ingénieurs femmes

Conjoints des ingénieurs femmes	UNIAGRO						Tous
	< 30 ans	30-39 ans	40-49 ans	50-64 ans	> 64 ans	Ensemble	ingénieurs
Chef d'entreprise, profession libérale	3,9%	9,8%	12,4%	14,2%		14,2%	7,3%
Ingénieur/e	52,7%	44,3%	44,1%	46,6%		46,2%	55,8%
Enseignant/e		4,1%	3,3%	2,6%		2,9%	3,6%
Autre cadre ou similaire	16,8%	21,7%	26,3%	19,2%		21,8%	17,4%
Profession intermédiaire (technicien, contremaître...)	6,3%	7,1%	5,2%	9,9%		6,7%	4,8%
Employé/e	7,6%	4,2%	1,1%	5,0%		4,1%	3,8%
Ouvrier/Ouvrière	2,5%	1,9%		2,6%		1,6%	1,1%
Travailleur indépendant	5,7%	3,6%	2,6%			3,4%	2,5%
Agriculteur/Agricultrice	2,4%	2,7%				1,6%	1,5%
Autre	2,1%	0,6%	5,1%			2,1%	2,2%
Ensemble	100,0%	100,0%	100,0%	100,0%		100,0%	100,0%

effets trop faibles

► Profession du père au début de la formation d'ingénieur

Profession du père	UNIAGRO						Tous
	< 30 ans	30-39 ans	40-49 ans	50-64 ans	> 64 ans	Ensemble	ingénieurs
Chef d'entreprise, profession libérale	16,0%	15,0%	14,3%	13,5%	49,1%	14,8%	14,0%
Ingénieur	14,4%	14,8%	20,1%	19,3%		17,1%	16,4%
Enseignant	10,0%	8,6%	10,1%	10,5%		9,7%	8,8%
Autre cadre ou similaire	18,9%	22,5%	20,4%	16,0%		19,5%	20,1%
Profession intermédiaire (technicien, contremaître...)	7,0%	7,6%	9,4%	11,9%		9,0%	8,3%
Employé	7,8%	7,3%	4,4%	4,6%		6,0%	7,4%
Ouvrier	5,7%	4,4%	5,5%	2,4%	49,1%	4,6%	6,5%
Travailleur indépendant	5,0%	1,0%	2,2%	4,0%		2,8%	4,0%
Agriculteur	5,7%	8,0%	7,7%	7,5%		7,3%	4,3%
Sans profession	0,7%	1,4%		0,3%		0,7%	0,9%
Père absent ou décédé à l'époque	4,4%	4,6%	2,5%	5,8%		4,3%	4,2%
Autre (dont retraité)	4,3%	4,7%	3,4%	4,1%		4,2%	5,2%
Ensemble	100,0%	100,0%	100,0%	100,0%	100,0%	100,0%	100,0%

► Profession de la mère au début de la formation d'ingénieur

Profession de la mère	UNIAGRO						Tous
	< 30 ans	30-39 ans	40-49 ans	50-64 ans	> 64 ans	Ensemble	ingénieurs
Chef d'entreprise, profession libérale	9,0%	3,8%	4,1%	2,7%		4,6%	4,7%
Ingénieure	2,8%	3,6%	0,7%	0,9%		2,0%	1,5%
Autre cadre ou similaire	17,1%	23,8%	24,0%	11,6%		19,3%	15,7%
Professeure	16,1%	11,3%	4,7%	4,8%		8,9%	8,5%
Profession intermédiaire (technicienne, contremaître...)	7,9%	5,9%	7,7%	3,2%		6,0%	5,3%
Employée	22,8%	22,5%	17,6%	16,0%		19,6%	18,9%
Ouvrière	1,1%	1,3%	2,0%			1,1%	2,2%
Travailleur indépendant	2,3%	2,3%	0,9%	3,9%		2,4%	3,0%
Agricultrice	1,3%	3,2%	4,2%	7,0%		4,1%	2,6%
Sans profession	13,3%	16,1%	27,0%	43,2%	100,0%	25,5%	30,7%
Mère absente ou décédée à l'époque	0,9%	0,7%	0,9%	2,5%		1,3%	1,4%
Autre (dont retraité)	5,3%	5,4%	6,2%	4,2%		5,2%	5,3%
Ensemble	100,0%	100,0%	100,0%	100,0%	100,0%	100,0%	100,0%

27^{ème} enquête d'Ingénieurs et Scientifiques de France



Délégué général : Joël THOMAS

Observatoire des ingénieurs : Gérard DUWAT

Conception du questionnaire électronique, traitement et réalisation du document :
Aléa Stat - Gilles GRENECHE, Ambroise MAHE

Assistante administrative : Valérie WEIS

La reproduction ou l'utilisation partielle ou complète de ce document est autorisée sans droit dans les revues des associations affiliées au CNISF sous réserve de mentionner la source: Enquête IESF 2015.



IESF - 7, rue Lamennais – 75008 Paris – Tél : 01 44 13 66 88 – FAX : 01 42 89 82 50 - Site : www.iesf.fr